

# 天津经济技术开发区智慧城市 大数据展示应用平台



- 泰达简介
- 智慧城市标准与大数据展示平台
- 腾讯云智慧城市展示平台能力解读
- 智慧城市中心现场布设

# 泰达简介



# 泰达简介





# 智慧城市标准与大数据展示平台

80%智慧城市=若干特色系统+大数据展示平台

## 一、惠民服务

### 政务服务

- ❖ 电子证照库
- ❖ 一站式办理
- ❖ 网上统一入口

### 交通服务

- ❖ 交通指数发布
- ❖ 公交实时预报
- ❖ 公交电子支付

### 社保服务

- ❖ 社保在线办理
- ❖ 社保自助服务
- ❖ 社保异地业务联网

### 医疗服务

- ❖ 电子病历
- ❖ 预约诊疗
- ❖ 健康档案

### 教育服务

- ❖ 多媒体教室
- ❖ 网络学习空间
- ❖ 学校无线网络覆盖

### 就业服务

- ❖ 就业信息服务
- ❖ 就业服务在线办理

### 城市服务

- ❖ 城市服务提供情况
- ❖ 城市服务使用情况
- ❖ 一卡通应用情况

### 帮扶服务

- ❖ 困难户电子档案
- ❖ 互联网残疾人无障碍访问情况

### 电商服务

- ❖ 网上商品零售占比
- ❖ 跨境电商交易占比

## 四、智能设施

### 宽带网络设施

- ❖ 固网家庭普及率
- ❖ 光纤到户渗透率
- ❖ 移动宽带普及率

### 时空信息平台

- ❖ 地理信息覆盖更新
- ❖ 空间信息应用情况
- ❖ 位置服务情况

## 五、信息资源

### 开放共享

- ❖ 公共信息资源社会开放
- ❖ 信息资源部门共享

### 开发利用

- ❖ 政企合作对基础信息资源的开发情况

## 六、网络安全

### 网络安全管理

- ❖ 网络安全协调机制
- ❖ 通报机构和机制
- ❖ 网络安全应急机制

### 系统与数据安全

- ❖ 信息基础设施名录
- ❖ 信息基础设施防护
- ❖ 信息基础设施监管

## 二、精准治理

### 城市管理

- ❖ 数字化城管情况
- ❖ 市政管网管线监测
- ❖ 综合管廊覆盖率

### 公共安全

- ❖ 视频资源覆盖
- ❖ 视频监控和共享
- ❖ 视频图像利用

## 三、生态宜居

### 智慧环保

- ❖ 重点污染源监测
- ❖ 环境信息公开率
- ❖ 城市环境问题处置

### 绿色节能

- ❖ 万元GDP能耗降低
- ❖ 绿色建筑覆盖率
- ❖ 重点用能单位监测

## 七、改革创新

### 体制机制

- ❖ 统筹机制
- ❖ 管理机制
- ❖ 运营机制

## 八、市民体验

### 市民体验调查



# 大数据展示平台需要解决的四大问题

数据孤岛，部门系统无法有效联通问题

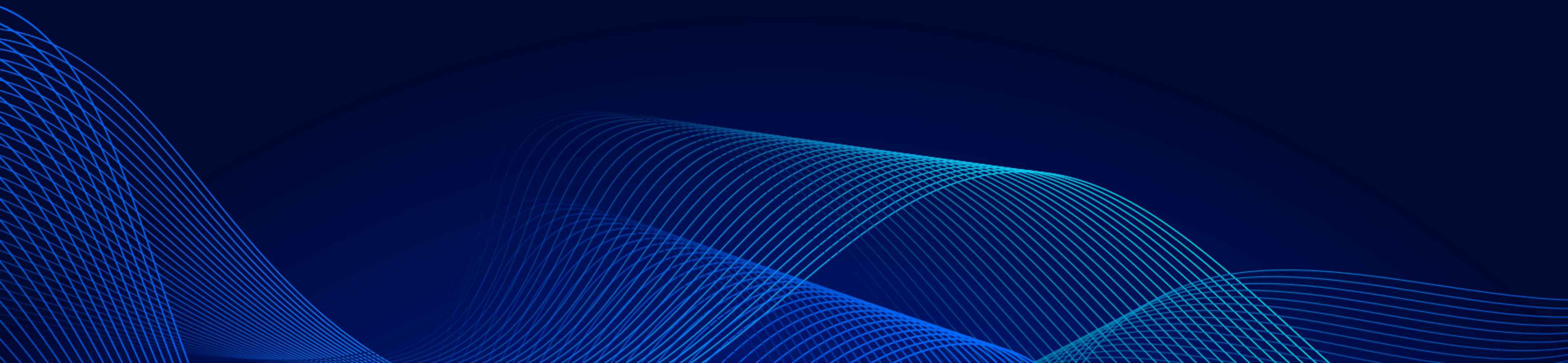
融合困难，业务数据和大数据关联问题

门槛过高，数据提取有效路径较长问题

统一管理，多类业务场景集成展示问题

城市数据通常是一个大系统的基础功能，其他功能也更多被集成到统一的平台中，如人口、企业、社区等。而实际情况下以上内容无法实现统一扩展和升级，有些系统存在业务差异，无法实现有效管理和统一呈现。

# 腾讯云智慧城市展示平台能力解读





## 基于展示层集成数据打破壁垒

集成系统业务所需的所有底层数据，以视觉化效果呈现，增加系统体验感，并方便决策者综合数据进行态势研判，降低决策成本；

## 基于场景化体验助力数据洞察

对承载真实数据的虚拟世界进行飞速成像，调动用户的图像、数值、空间等多维认知能力，对观测值、场景、事件进行联动研判，不需进行额外的跨部门、跨系统的协同研习，大大缩短用户对客观势态的认知路径和推理成本；

## 基于分析层实现数据融合分析

决策者对数据生产的核心需求是全面地、准确地、实时地提供研判事物客观规律的依据。因此数据管理系统融合海量数据，通过一个实时联动的数据管理系统，为用户提供多源、多维度的数据能力，为管理决策提供科学支持，提高管理者决策的能力和效率；

## 基于模块化方式统一授权管理

建立一个的统一的管理平台，然后将所有业务以及数据模块化，接入平台之中。平台包含了企业系统管理、人口管理和迁移查看、互联安全等解决方案，能够帮助用户灵活的进行系统管理，提高IT可用性，降低运维成本。



# 腾讯云智慧城市大数据展示平台-完整系统架构







## 系统“国家”层级展示



## 系统“市级”层级展示

- 数据维度：人员迁移热度数据、迁移方式数据、天津重要经济开发区位置分布；
- 数据功能：展示分析人员来源和来源热度；对人员流动的出行方式进行细分，包括飞机、火车、汽车等，展示各地人员迁移的交通方式占比；
- 数据能力：监测开发区人口流动情况，实时把握人口迁移动态，提炼出成熟、高效的人才吸引机制，满足区域人才需求





## 系统“园区”层级中的“社区”模块

- 数据维度：区域各位置人口聚集数量、区域内人口基本数据；
- 数据功能：分析区域各点人口聚集数量；视觉化呈现不同地域范围下的人口性别比、少数民族人口占比、流动人口占比、人口年龄段分布、人口就业状态分布等信息
- 数据能力：利于人口聚集态势研判，提高区域人员管理效率，以及结合动态数据对区域人员流动进行监测。





## 系统“园区”层级中的“企业”模块

- 数据维度：区域内百强企业构成情况；
- 数据功能：展示区域百强企业注册资本构成、百强企业经营年限分布、各行业的企业数量排行；
- 数据能力：展现开发区企业分布和密集程度，打破传统园区对企业管理的壁垒。

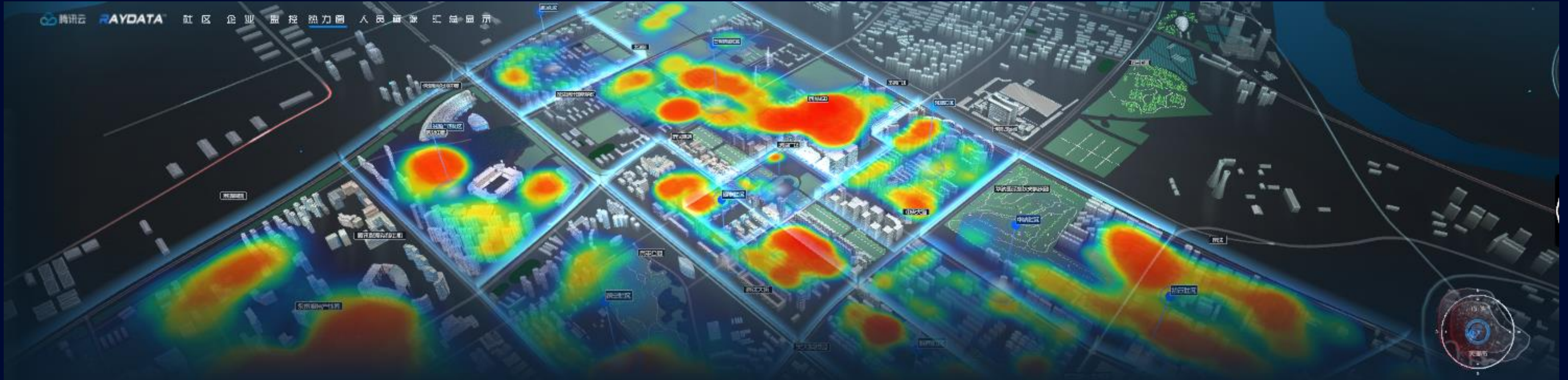




## 系统“园区”层级中的“监控”模块

- 数据维度：区域监控情况；
- 数据功能：展示区域内监控设备分布和实时监控画面；
- 数据能力：融合场景和实时监控数据，满足园区对人群动态监测，便于管理追踪。





## 系统“园区”层级中的“热力图”模块

- 数据维度：人群热力图；
- 数据功能：从宏观的角度视觉化呈现人员聚集的区域；
- 数据能力：实时把握人流聚集动态，以成熟高效的分析经验，精准快速调动资源。





## 系统“园区”层级中的“汇总显示”模块

- 数据维度：人员、物体、车辆、其他内容的汇总显示；
- 数据功能：实时查看区域内人员、物体、车辆及其他内容情况；
- 数据能力：基于对不同位置和分类内容的监控画面展示，对实时情况深层掌握。





## 系统全局展示

天津经济开发区智慧城市大数据展示应用平台，有以下特点：

- 对海量数据进行实时跨类型、跨行业、跨部门、跨系统、跨逻辑的数据融合；
- 根据不同行业、不同的业务需求、原业务系统的建设情况，对包括各大云生态在内的多源数据套件进行个性化集成；
- 基于数据实时渲染技术，实现数据图形可视化、场景化以及实时交互；
- 以业务决策需求为基石，遵从各个模块的业务逻辑，定制化、个性化的数据呈现方案。





## 系统全局展示

天津经济开发区智慧城市大数据展示应用平台，有以下能力：

- 通过标准的数据应用接口建设，使应用模块可融合、可复用、可拓展、不冗余。；
- 对观测值、场景、事件进行联动研判，不需进行额外的跨部门、跨系统的协同研习，大大缩短管理者对客观势态的认知路径和推理成本；
- 为用户的业务决策提供有力和科学支撑，大幅提升决策能力和效率。





## 系统全局展示

天津经济开发区智慧城市大数据展示应用平台，通过政务数据可视化，解决了政务部门信息分散、信息不对称、信息渠道不通畅、信息不及时等问题，在辅助政务部门掌握各项数据、快速决策和合理调度资源上发挥了重要的作用。



# 智慧中心现场布设





现场布设图：3\*9巨型拼接屏，共11米\*2米；平板电脑无线交互操作体验



以我所能 为你而+

 腾讯云 | 连接智能未来