

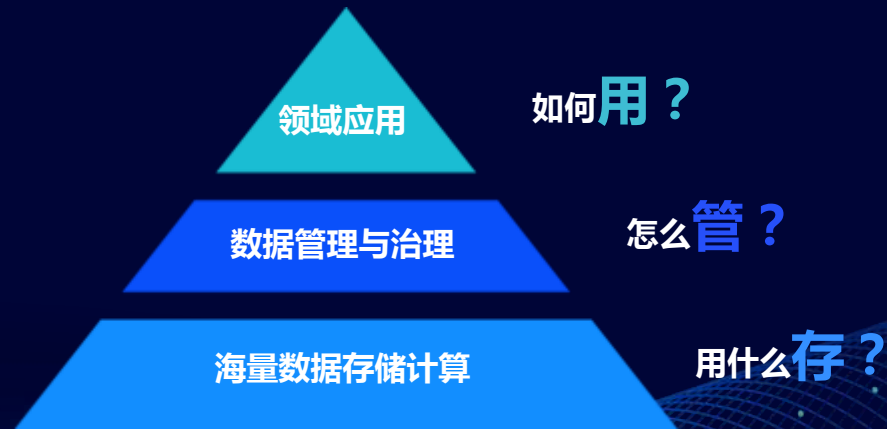
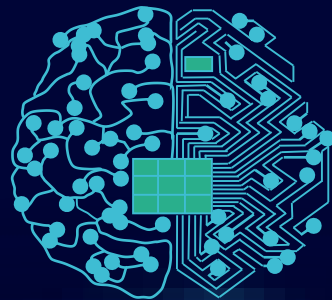
腾讯云 | 连接智能未来

大数据时代下的全域数据体系建设

刘煜宏 腾讯云大数据中心总经理

构建全域数据体系的必要性





在有限资源下如何快速突破海量数据**存**储计算、**管**理与治理、领域**用**三个瓶颈，以获取到数据智能

我们实现了梦想！

腾讯云 | 连接智能未来

30000

集群规模

13万亿+

日采集数据条数

3.5万亿+

日实时计算次数

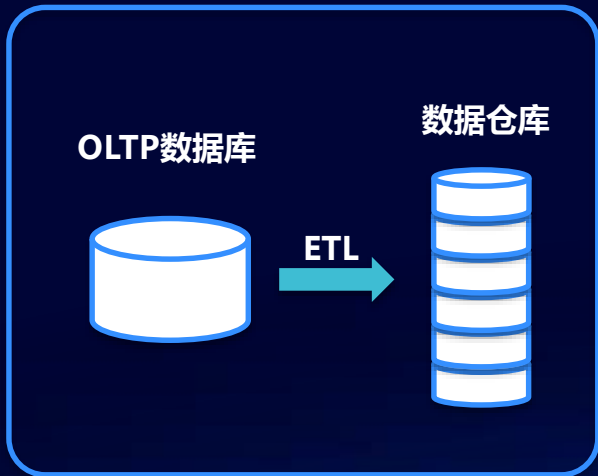
1.5亿+

日启动容器个数

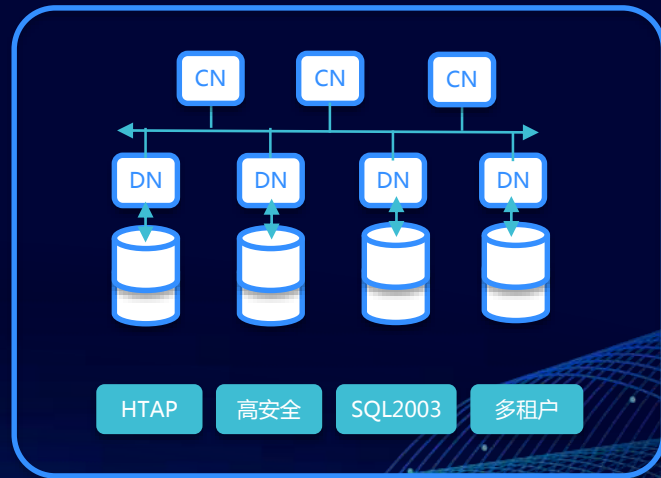
400PB

存储量

传统数据管理方式：数据库+数据仓库



TBase新一代NewSQL HTAP分布式数据库



SNG

WXG

IEG

MIG

OMG

TEG

CDG

安全

精准

高效

完善的全域数据治理工具集

元数据管控

技术元数据

业务元数据

数据服务管理

数据服务管理

数据流程管理

数据质量管理

稽核算子

质量地图

数据血缘

数据热点

数据标准管理

国家标准

行业标准

自定义标准

生命周期管理

冷热管理

生命时长

- 以数据+算法+系统为核心
- 覆盖电商、游戏、金融、泛娱乐、资讯、3C等众多领域
- 基于**用户画像**的个性化推荐PaaS服务



手Q、腾讯游戏、腾讯视频、微信支付、广告等业务线



广告

电商

游戏

视频

泛娱乐



eCPM

GMV

CTR

ICVR

10%

15%

30%

19%

+

+

+

+



服务请求

行为处理

影响用户

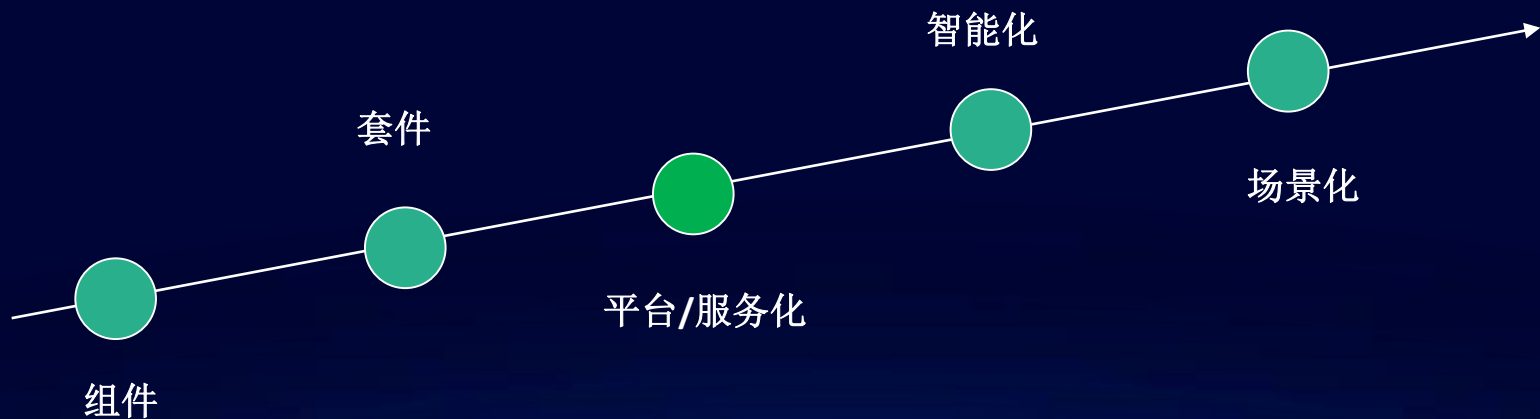
关联金额

20亿/天

30亿/天

5000万+/天

100亿+/年



数据汇聚

分布式在线计算

分析挖掘

可视化决策

大数据基础设施

商业智能分析 (SaaSBI)

流计算服务
(Stream Compute Service)

新

ES服务
(Elasticsearch Service)

新

弹性MapReduce
(Cloud Hadoop Service)

数据工坊 (TDF)

TBase

新

腾讯大数据处理套件
(TBDS)

升级

服务化平台

敏捷智能工具

数据治理

全新升级

全链路数据血缘

数据质量

数据自服务

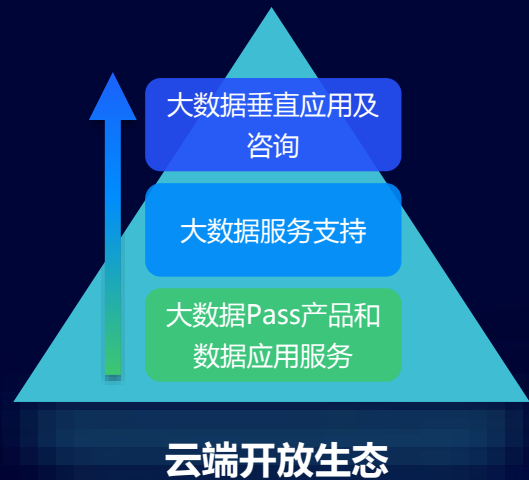
技术/业务元数据

多租户

多集群管理

云端数据服务助力客户数据体系从局域走向全域







腾讯云大数据生态助力传统金融客户风控能力升级



以我所能 为你而+

 腾讯云 | 连接智能未来