

轻量应用服务器

运维指南

产品文档



腾讯云

【版权声明】

©2013-2024 腾讯云版权所有

本文档著作权归腾讯云单独所有，未经腾讯云事先书面许可，任何主体不得以任何形式复制、修改、抄袭、传播全部或部分本文档内容。

【商标声明】

及其它腾讯云服务相关的商标均为腾讯云计算（北京）有限责任公司及其关联公司所有。本文档涉及的第三方主体的商标，依法由权利人所有。

【服务声明】

本文档意在向客户介绍腾讯云全部或部分产品、服务的当时的整体概况，部分产品、服务的内容可能有所调整。您所购买的腾讯云产品、服务的种类、服务标准等应由您与腾讯云之间的商业合同约定，除非双方另有约定，否则，腾讯云对本文档内容不做任何明示或默示的承诺或保证。

文档目录

运维指南

设置允许多用户远程登录 Windows 实例

运维指南

设置允许多用户远程登录 Windows 实例

最近更新时间：2022-09-26 11:28:03

操作场景

本文档以使用 Windows Server 2016 系统镜像的轻量应用服务器为例，指导您配置多用户远程登录 Windows 实例。

注意：

微软提供的多用户远程登录功能试用期为120天，若未购买多用户登录授权（RDS CALs），则试用期结束后会导致无法通过远程桌面登录轻量应用服务器，只能通过 `mstsc /admin` 命令登录。Windows Server 默认允许2个用户同时登录，可满足多数需求。请您结合实际业务场景进行评估，若有强烈需求需配置多用户远程登录，请参考本文进行操作。

操作步骤

添加远程桌面服务

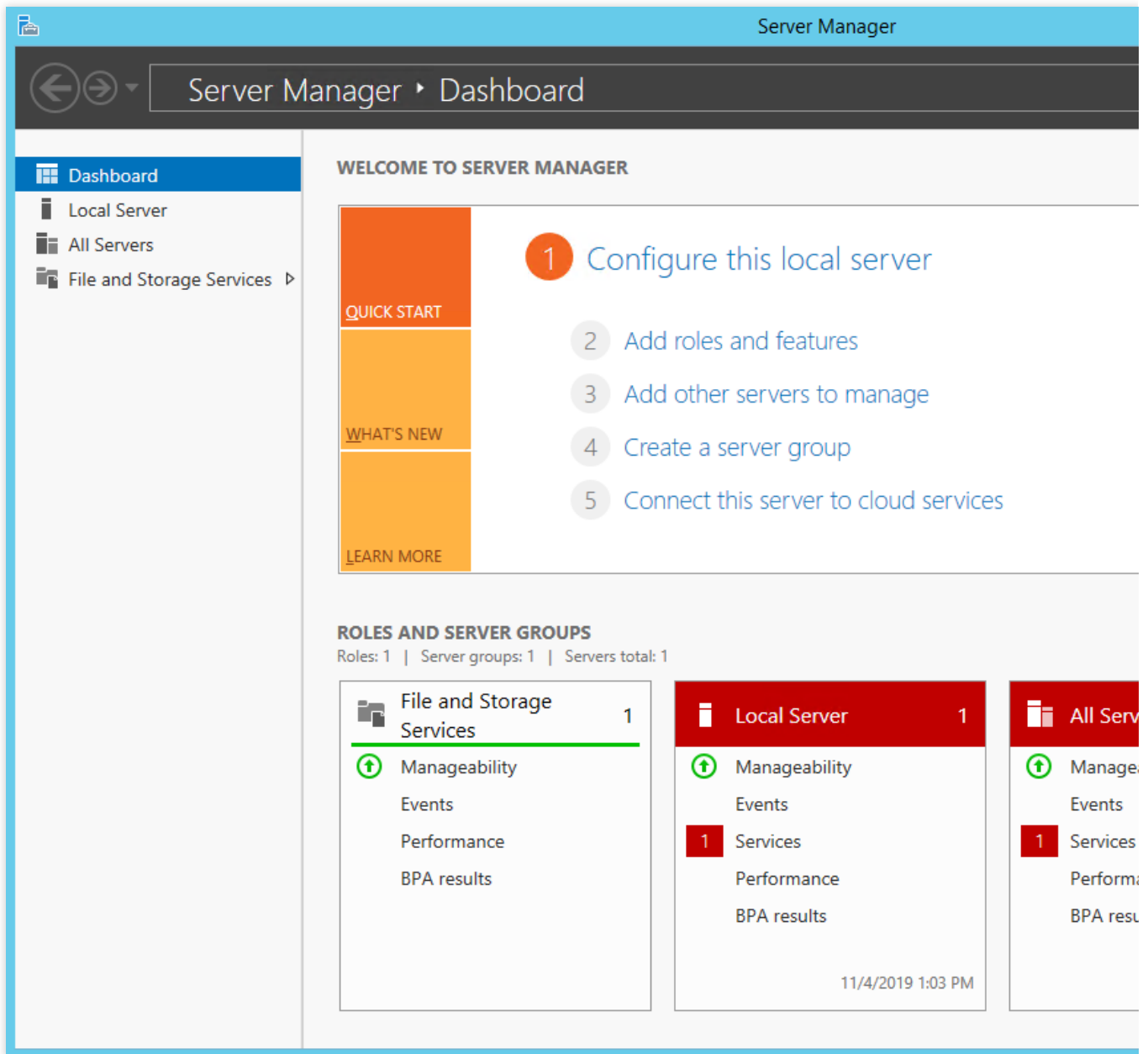
1. 参考使用标准方式（WebRDP）登录 Windows 实例，登录 Windows 实例。
2. 在操作系统界面单击



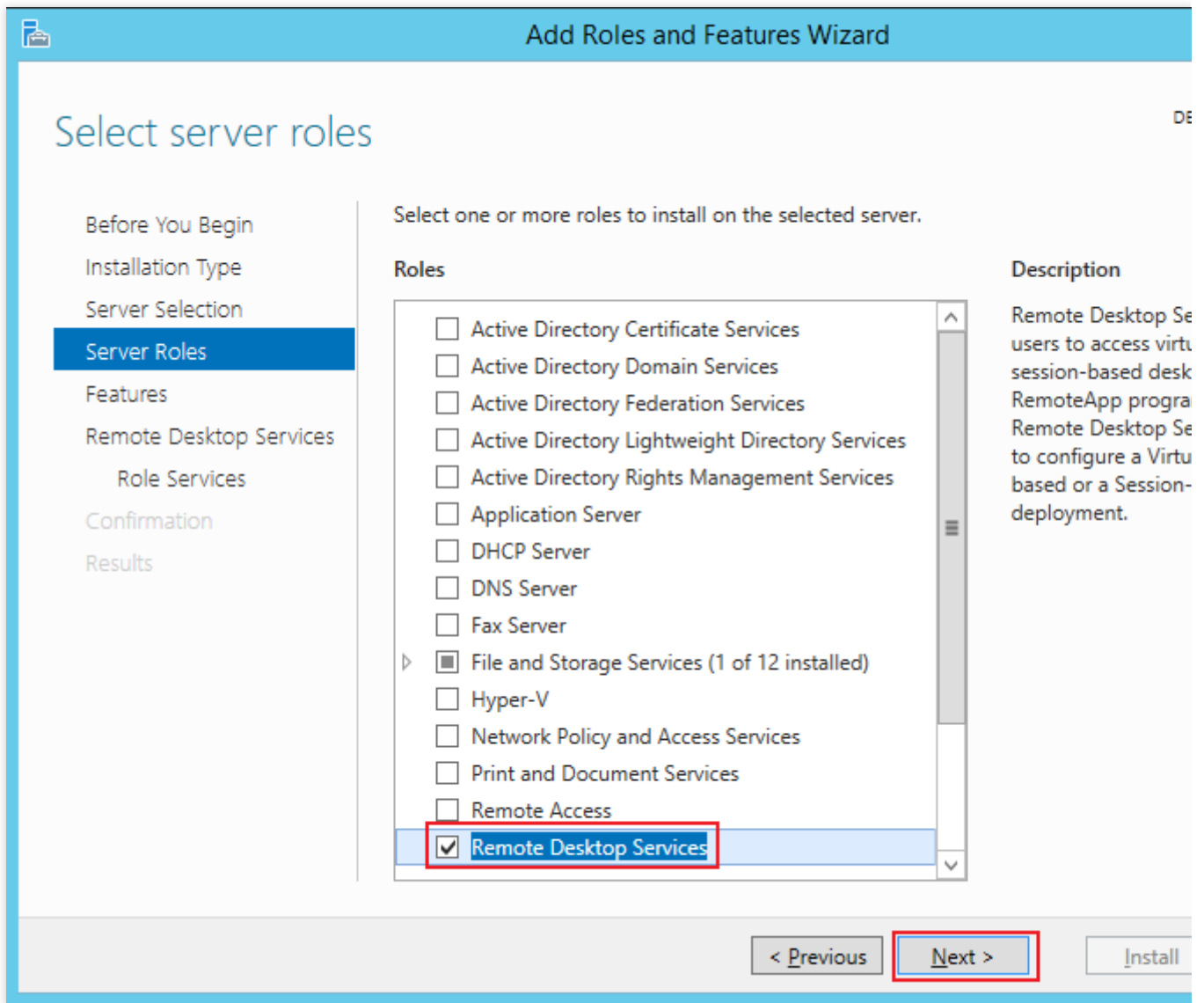
，在弹出的界面中选择



，打开“服务器管理器”。如下图所示：

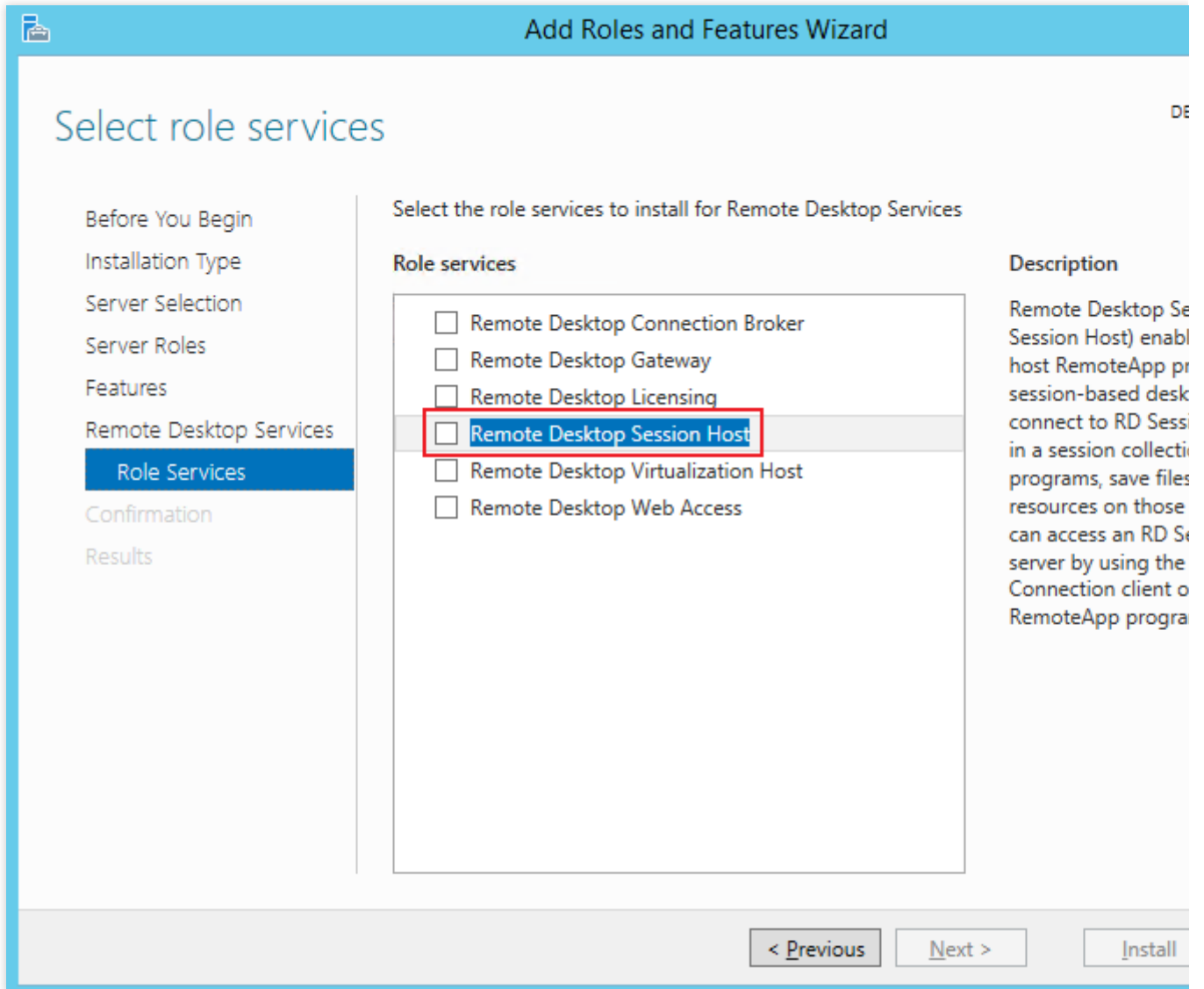


3. 单击**添加角色和功能**，弹出“添加角色和功能向导”窗口。
4. 在“添加角色和功能向导”窗口中，保持默认参数，连续单击三次**下一步**。
5. 在“选择服务器角色”界面，勾选“远程桌面服务”，单击**下一步**。如下图所示：

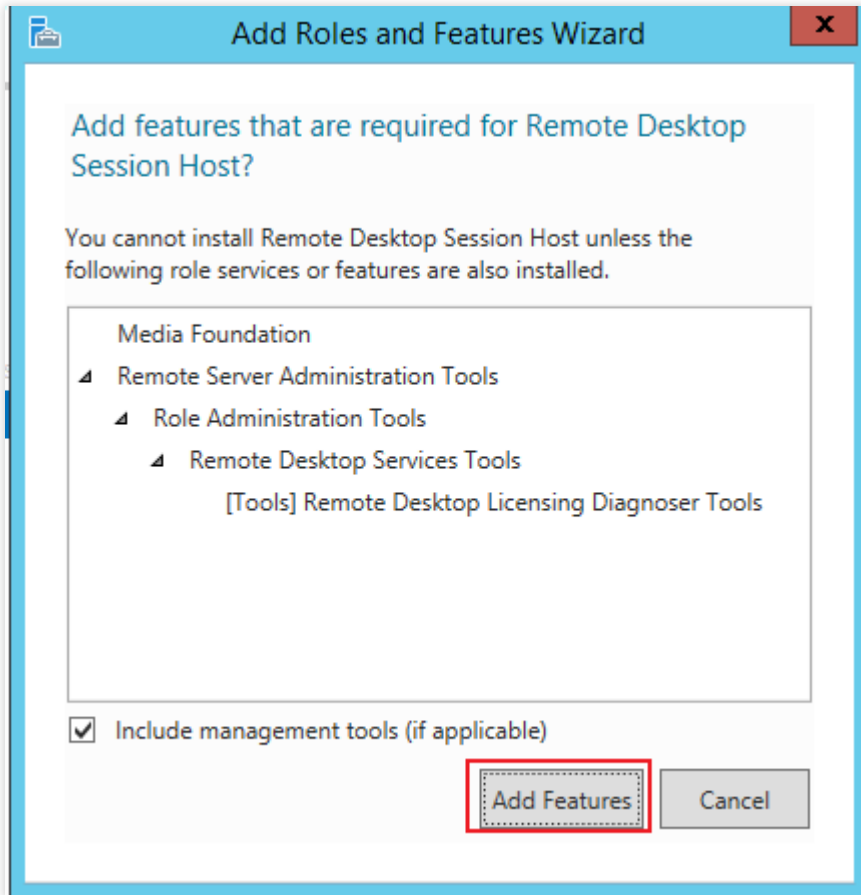


6. 保持默认参数，连续单击两次下一步。

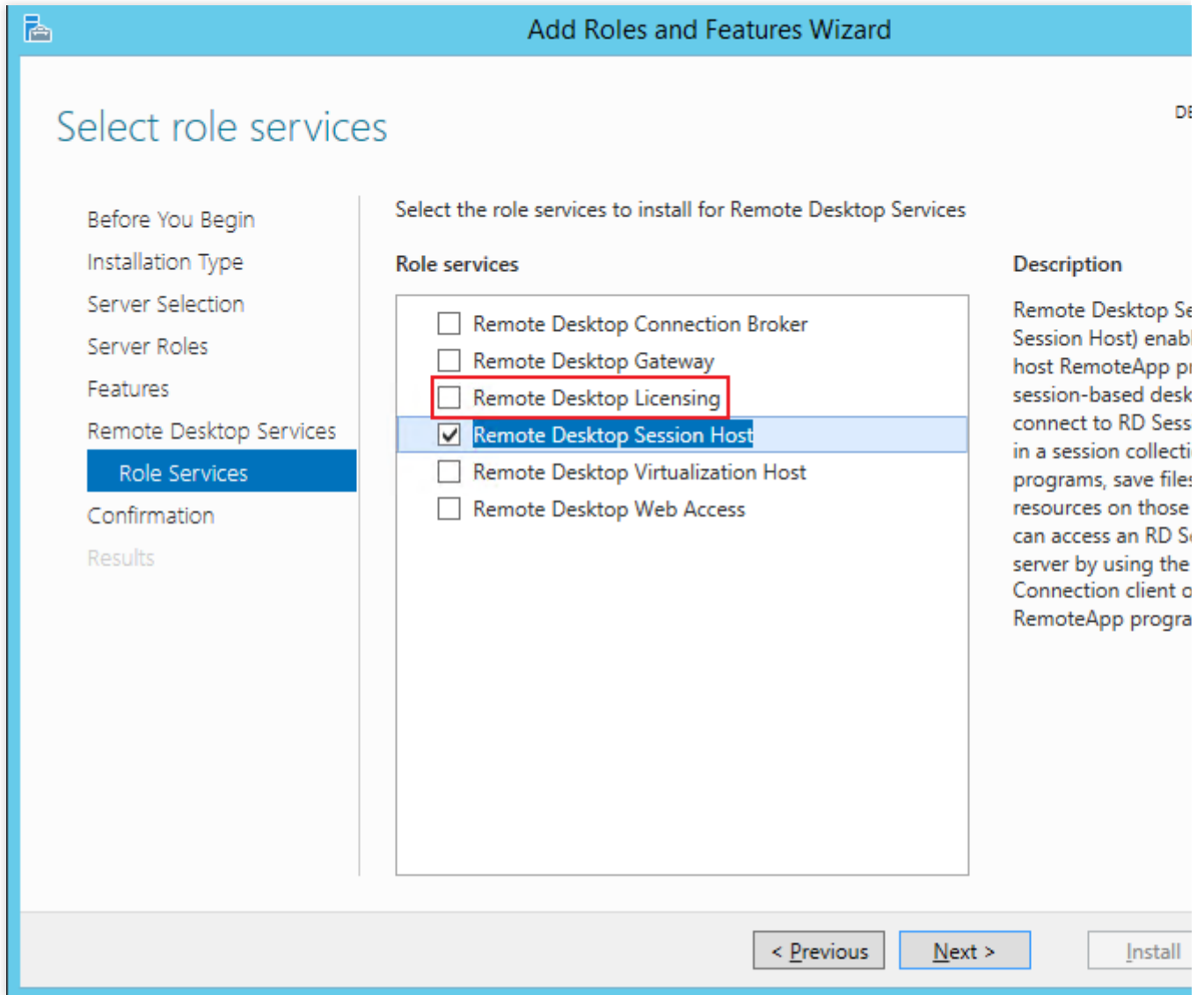
7. 在“选择角色服务”界面，勾选**远程桌面会话主机**。如下图所示：



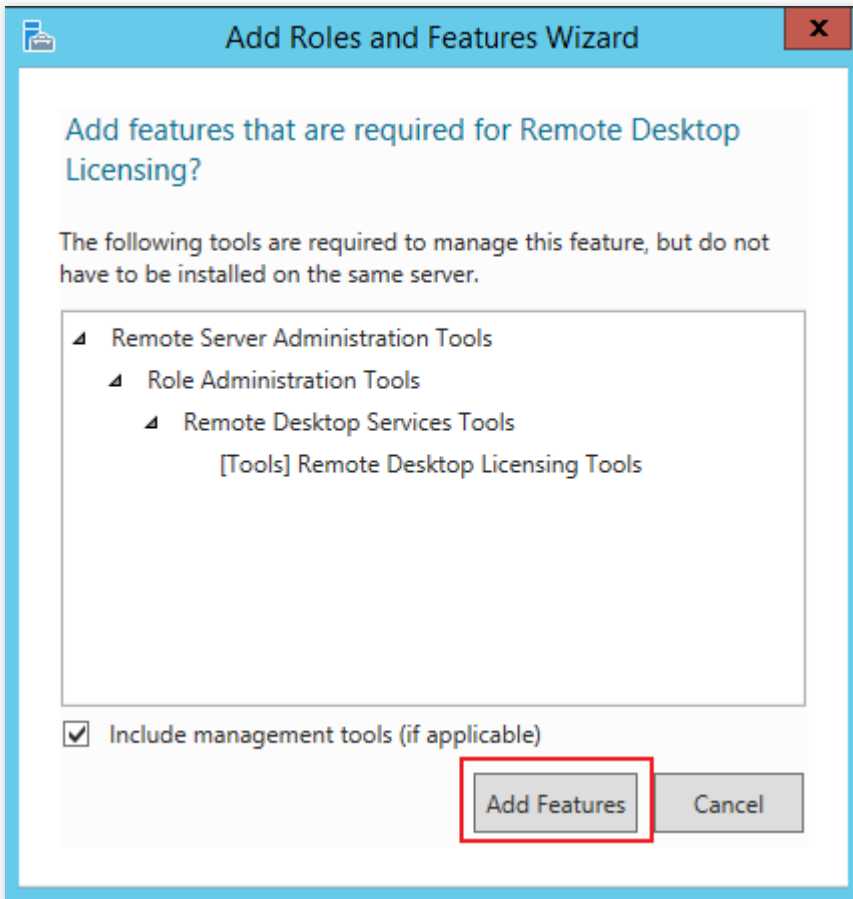
8. 弹出“添加 远程桌面会话主机 所需的功能”提示框。在提示框中，单击**添加功能**。如下图所示：



9. 在“选择角色服务”界面，勾选“远程桌面授权”。如下图所示：



10. 弹出“添加 远程桌面授权 所需的功能”提示框。在提示框中，单击**添加功能**。如下图所示：



11. 单击下一步。
12. 勾选“如果需要，自动重新启动目标服务器”，并在弹出的提示框中单击是。
13. 单击**安装**，等待远程桌面服务安装完成。

申请多用户登录授权许可证

1. 在操作系统界面单击



，在弹出的界面中选择



，打开“服务器管理器”。

2. 在“服务器管理器”窗口中，选择右上角的工具 > **Remote Desktop Services** > **远程桌面授权管理器**。
3. 在弹出的“RD 授权管理器”窗口中，右键单击服务器所在行，并选择**激活服务器**。
4. 在弹出的“服务器激活向导”窗口中，单击**下一步**。
5. 在“连接方法”设置中，本文选择“Web 浏览器”，并单击**下一步**。您也可以结合实际情况选择其他连接方式。
6. 在“许可证服务器激活”中

，记录产品 ID 并访问 [远程桌面授权网站](#)。

7. 在远程桌面授权网站中，选择“启用许可证服务器”，并单击**下一步**。

8. 输入 [步骤6](#) 获取的产品 ID，并根据实际情况填写公司信息后，单击**下一步**。

9. 确认输入信息无误后，单击**下一步**。

10.

记录许可证服务器 ID，并单击**是**。

11. 输入上一步获取的许可证服务器 ID，并按需选择授信息，填写公司信息后单击**下一步**。

12. 选择产品类型，并输入数量及许可证授权信息。

说明：

您可前往 [微软官网](#)，联系客服购买 RDS CALs 授权。

13. 确认信息无误后，单击**下一步**。

14.

获取并记录密钥包 ID。

15. 单击**结束**。

激活远程桌面服务许可证服务器

1. 在操作系统界面单击



，在弹出的界面中选择



，打开“服务器管理器”。

2. 在“服务器管理器”窗口中，选择右上角的**工具 > Remote Desktop Services > 远程桌面授权管理器**。

3. 在弹出的“RD 授权管理器”窗口中，右键单击服务器所在行，并选择**激活服务器**。

4. 在弹出的“服务器激活向导”窗口中，单击**下一步**。

5. 在“连接方法”设置中，本文选择“Web 浏览器”，并单击**下一步**。您也可以结合实际情况选择其他连接方式。

6. 在“许可证服务器激活”中，输入 [步骤10](#) 获取的许可证服务器 ID，并单击**下一步**。

7. “服务器激活向导”窗口中提示“你已完成服务器激活向导”时，单击**下一步**进入许可证安装步骤。

安装 RDS 客户端访问许可证

1. 在“许可证安装向导”页面中，确认许可证服务器信息，并单击**下一步**。

2. 在“获取客户端许可证密钥包”中，输入 [步骤14](#) 获取的许可证服务器 ID，并单击**下一步**。

3. “许可证安装向导”窗口中提示“你已完成许可证安装向导”即表示已成功安装许可证。

配置远程桌面会话主机授权服务器

1. 在操作系统界面单击



，在弹出的界面中选择



，打开“服务器管理器”。

2. 在“服务器管理器”窗口中，选择右上角的**工具 > Remote Desktop Services > 远程桌面授权诊断程序**。查看当前服务器状态。

3. 在操作系统界面右键单击



，在弹出菜单中选择**运行**。

4. 在“运行”窗口中输入 **gpedit.msc**，并按 **Enter** 打开计算机本地组策略。

5. 在左侧导航树中，选择**计算机配置 > 管理模板 > Windows 组件 > 远程桌面服务 > 远程桌面会话主机 > 授权**，双击打开“使用指定的远程桌面许可服务器”。

6. 在弹出的“使用指定的远程桌面许可证服务器”窗口中，选择“已启用”，并在选项中输入“要使用的许可证服务器”，可输入轻量应用服务器公网 IP 或主机名。设置完成后单击**确定**。

7. 双击打开“设置远程桌面授权模式”。

8. 在弹出的“设置远程桌面授权模式”窗口中，选择“已启用”，并指定 RD 会话主机服务器的授权模式为“按用户”。设置完成后单击**确定**。

9. 重启轻量应用服务器。

配置用户使用远程桌面服务时不限数量连接

1. 在操作系统界面右键单击



，在弹出菜单中选择**运行**。

2. 在“运行”窗口中输入 **gpedit.msc**，并按 **Enter** 打开计算机本地组策略。

3. 在左侧导航树中，选择**计算机配置 > 管理模板 > Windows 组件 > 远程桌面服务 > 远程桌面会话主机 > 连接**，双击打开“将远程桌面服务用户限制到单独的远程桌面服务会话”。

4. 在弹出的“使用指定的远程桌面许可证服务器”窗口中，选择“已禁用”，以允许用户通过使用远程桌面服务进行不限数量的同时远程连接。设置完成后单击**确定**。

5. 双击打开“限制连接的数量”。

6. 在弹出的“限制连接的数量”窗口中，选择“已启用”，并根据实际需求填写允许 RD 最大连接数。设置完成后单击**确定**。

至此您已完成多用户远程登录配置。

参考资料

[License your RDS deployment with client access licenses \(CALs\)](#)

[Activate the Remote Desktop Services license server](#)

[Install RDS client access licenses on the Remote Desktop license server](#)