

云缴费平台

快速入门

产品文档



腾讯云

【版权声明】

©2013-2020 腾讯云版权所有

本文档（含所有文字、数据、图片等内容）完整的著作权归腾讯云计算（北京）有限责任公司单独所有，未经腾讯云事先明确书面许可，任何主体不得以任何形式复制、修改、使用、抄袭、传播本文档全部或部分内容。前述行为构成对腾讯云著作权的侵犯，腾讯云将依法采取措施追究法律责任。

【商标声明】

及其它腾讯云服务相关的商标均为腾讯云计算（北京）有限责任公司及其关联公司所有。本文档涉及的第三方主体的商标，依法由权利人所有。未经腾讯云及有关权利人书面许可，任何主体不得以任何方式对前述商标进行使用、复制、修改、传播、抄录等行为，否则将构成对腾讯云及有关权利人商标权的侵犯，腾讯云将依法采取措施追究法律责任。

【服务声明】

本文档意在向您介绍腾讯云全部或部分产品、服务的当时的相关概况，部分产品、服务的内容可能不时有所调整。您所购买的腾讯云产品、服务的种类、服务标准等应由您与腾讯云之间的商业合同约定，除非双方另有约定，否则，腾讯云对本文档内容不做任何明示或默示的承诺或保证。

【联系我们】

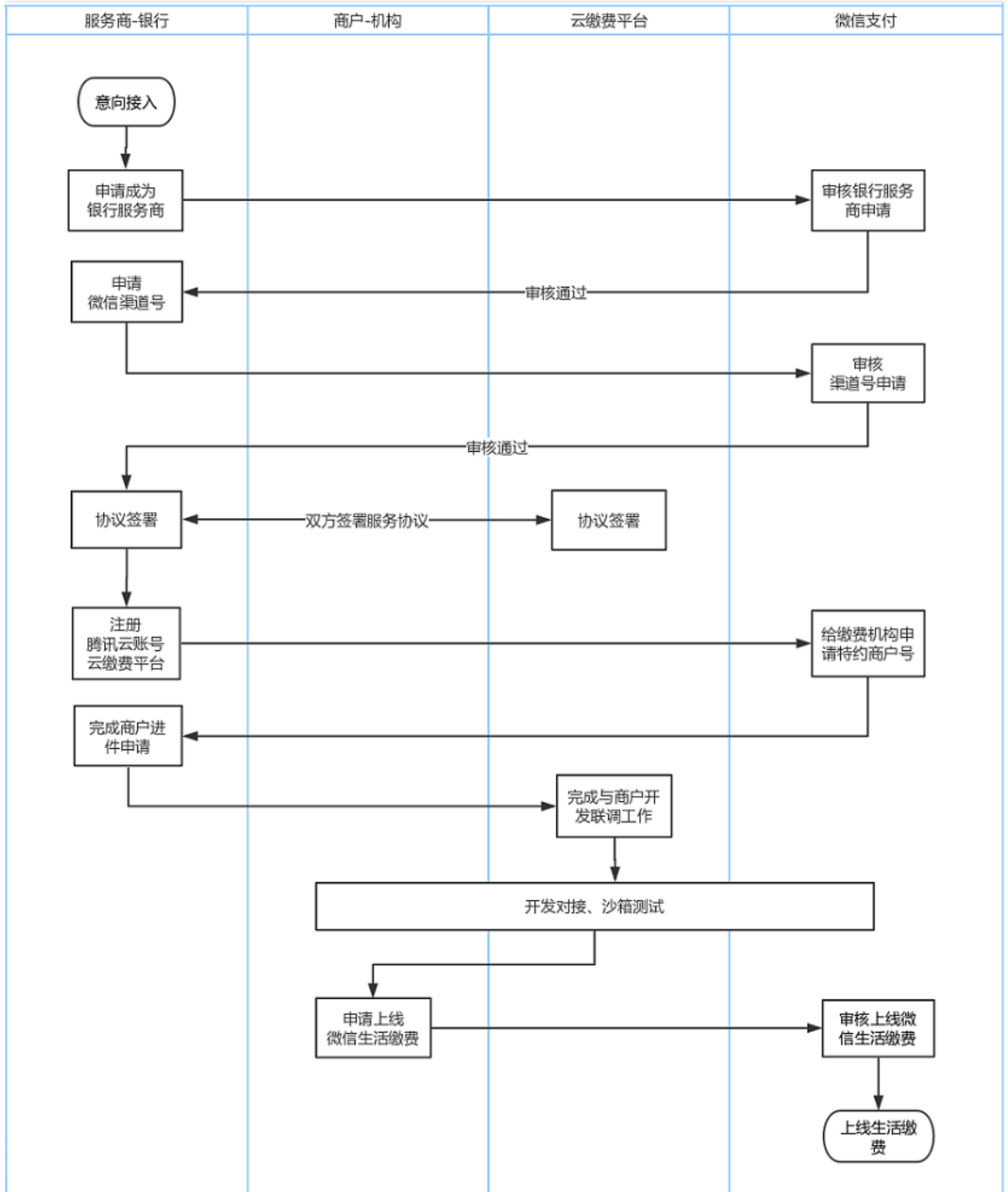
我们致力于为您提供个性化的售前购买咨询服务，及相应的技术售后服务，任何问题请联系 4009100100。

快速入门

最近更新时间：2020-04-23 09:15:24

接入流程

云缴费平台接入流程如下图所示：



接入说明

银行接入说明

- 银行申请为 [微信支付银行服务商](#) 后，再申请渠道号（在微信支付服务商平台页面单击【服务商功能】>【服务商管理】>【渠道商管理】进行申请），并绑定生活缴费 AppID。
- 银行与云缴费平台签订协议内容。
- 银行 [注册腾讯云](#) 账号和 [云缴费平台](#)。
- 银行申请商户进件。

机构接入说明

- 机构 [注册腾讯云](#) 账号和 [云缴费平台](#)。
- 机构与云缴费平台开发对接。
- 机构进行沙箱测试。
- 机构申请上线微信缴费。