

云游戏 云手机



腾讯云

【 版权声明 】

©2013–2024 腾讯云版权所有

本文档（含所有文字、数据、图片等内容）完整的著作权归腾讯云计算（北京）有限责任公司单独所有，未经腾讯云事先明确书面许可，任何主体不得以任何形式复制、修改、使用、抄袭、传播本文档全部或部分内容。前述行为构成对腾讯云著作权的侵犯，腾讯云将依法采取措施追究法律责任。

【 商标声明 】



及其它腾讯云服务相关的商标均为腾讯云计算（北京）有限责任公司及其关联公司所有。本文档涉及的第三方主体的商标，依法由权利人所有。未经腾讯云及有关权利人书面许可，任何主体不得以任何方式对前述商标进行使用、复制、修改、传播、抄录等行为，否则将构成对腾讯云及有关权利人商标权的侵犯，腾讯云将依法采取措施追究法律责任。

【 服务声明 】

本文档意在向您介绍腾讯云全部或部分产品、服务的当时的相关概况，部分产品、服务的内容可能不时有所调整。您所购买的腾讯云产品、服务的种类、服务标准等应由您与腾讯云之间的商业合同约定，除非双方另有约定，否则，腾讯云对本文档内容不做任何明示或默示的承诺或保证。

【 联系我们 】

我们致力于为您提供个性化的售前购买咨询服务，及相应的技术售后服务，任何问题请联系 4009100100或 95716。

文档目录

云手机

概述

计费说明

快速入门

接入准备

技术接入

云手机 概述

最近更新时间：2024-12-10 10:48:03

云手机是云手游的延伸，用户可直接操作在云端虚拟的原生安卓手机实例，比云手游应用场景更广。

云手机技术模拟出了真实手机的环境和性能，它能够支持多种功能，包括智能营销、移动办公、应用测试和远程桌面等，有效地降低了成本。

腾讯云云手机具备 IAAS 到 PAAS 层一站式解决方案能力，在游戏、营销、直播场景下为客户提供高效的稳定服务。

toC 云手机

支持 C 端用户在云手机内存放个人资料，确保隐私安全。

游戏托管

支持游戏 APK 在云手机托管、运行，玩家可随时唤起并运行应用。

直播互娱

结合腾讯云直播的高并发、超低延时音视频传输技术，为用户提供云机推流直播的能力。

移动办公

政企客户可使用云手机实现高效安全的办公解决方案，实现公私数据分离。

计费说明

最近更新时间：2024-12-10 10:48:03

腾讯云云手机底层为多张物理卡组成的业务集群，物理卡是包括 CPU、操作系统、磁盘、GPU 等最基础计算组件的集合。

单张物理卡可虚拟化出多个云手机实例，单个云手机实例最多只能同时支持一个用户使用。

虚拟化路数决定了计算能力，您可以基于您的业务需要来选择单张物理卡的虚拟化路数。

云手机产品的计费模式为：**云手机资源费用 + 云手机带宽费用。**

云手机资源

- 计费方式：预付费
- 计费周期：按月计费
- 计费区域：为客户已购买的云手机实例所在区域（目前只支持中国大陆，本说明亦只适用于中国大陆云手机实例的实例计费）
- 计费规则：费用 = 物理卡数量 * 单价（1张物理卡可虚拟化出多个云手机实例）

云手机物理卡配置：CPU：8核，内存：16GB，存储：256GB，GPU 性能适用于高性能要求手游。

说明：

- 云手机实例只提供包年包月购买方式，开启白名单后方可购买，如需购买请联系您的腾讯云商务或 [填写表单](#)。
- 在销毁退还云手机资源时会按照按量计费模式进行扣费，详情请参见 [退费说明](#)。

云手机带宽

- 计费方式：后付费月结计费
- 计费周期：按月计费，次月1日 - 3日生成上月带宽计费账单。
- 计费区域：为客户已购买的云手机实例所在区域（目前只支持中国大陆，本说明亦只适用于中国大陆云手机实例的带宽计费）
- 计费规则：费用 = 区域1带宽费用 + 区域2带宽费用 ... + 区域n带宽费用
- 单区域计费细则：默认为月95峰值，带宽后付费模式。
 - 第一步：统计有效天（当日存在出或入带宽大于 0 的统计点时，则记为有效天）。
 - 第二步：对某个运营商（例如电信），出入取高：每5分钟分别统计1个出、入带宽值，然后将较大值作为5分钟点。
 - 第三步：计算月95峰值带宽：有效天数内，每天的统计点是288个，将所有出入取高的5分钟点从高到低降序排列，将去掉最高5%之后的下一个值作为当月95峰值带宽。
 - 第四步：计算 $\text{timeSpan} = \text{有效天} / \text{当月天数}$ 。

- 第五步：电信运营商当月带宽值 = 月95峰值带宽 * timeSpan。
 - 第六步：对其他2个运营商（移动、联通），进行第二步至第五步的步骤。
 - 第七步：单区域当月带宽值 = 电信运营商当月带宽值 + 移动运营商当月带宽值 + 联通运营商当月带宽值
- 计费示例：

客户使用了区域1、区域2，2个区域的云手机实例：

- 区域1：客户 1 月份在区域1，有31天有效天，则计费带宽为这 31有效天的所有统计点，去掉最高的5%的点，剩余统计点中最高的为 Max95，Max95 即为计费带宽，1 月的费用为：（电信Max95 * 单价 + 移动Max95 * 单价 + 联通Max95 * 单价）* 31 / 31。
- 区域2：客户 1 月份在区域2，有14天有效天，则计费带宽为这 14 有效天的所有统计点，去掉最高的5%的点，剩余统计点中最高的为 Max95，Max95 即为计费带宽，1 月的费用为：（电信Max95 * 单价 + 移动Max95 * 单价 + 联通Max95 * 单价）* 14 / 31。
- 总费用 = 区域1费用 + 区域2费用。

快速入门

接入准备

最近更新时间：2024-12-10 10:48:03

步骤1：注册腾讯云账号

若您未注册腾讯云账号，请前往 [注册腾讯云账号](#)。

步骤2：申请云游戏服务

需开通云游戏服务后，方可接入云手机能力。

目前云游戏服务仅对企业用户开放申请，请先将您的腾讯云账号进行 [企业实名认证](#)，完成认证后 [申请云游戏服务](#)。

步骤3：购买云手机资源

购买云手机资源后才能使用云手机服务，您需要通过控制台购买，具体请参见 [计费说明](#)。

步骤4：技术接入

可参见 [技术接入](#) 文档。

技术接入

最近更新时间：2024-12-10 10:48:03

说明：

如需接入并获取后台接入 SDK，请联系您的腾讯云商务或 [填写表单](#)。

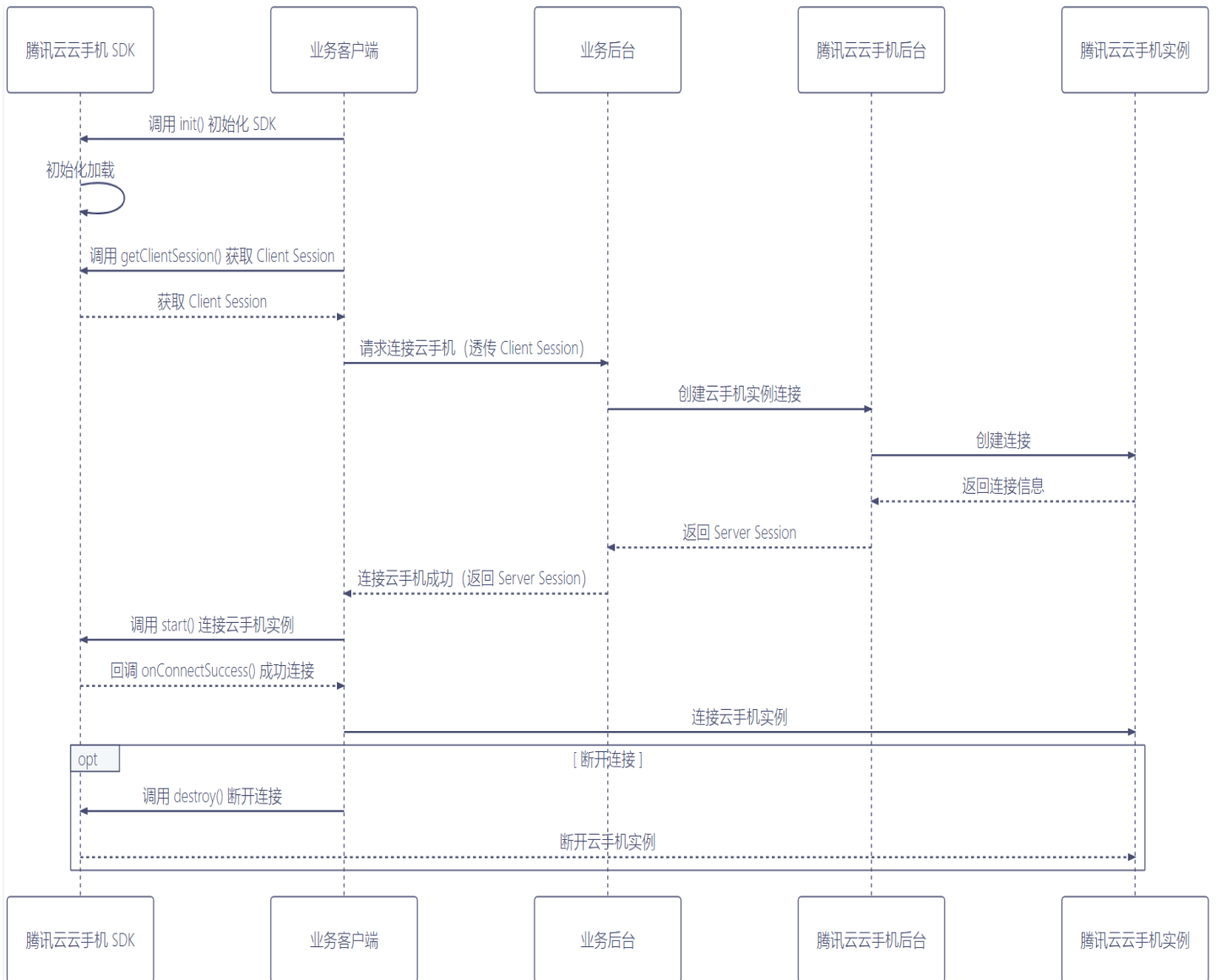
简介

腾讯云云手机提供了多种接入方式，同时实例资源分布在多个地区，可供业务根据需求进行选择，具体接入可参见以下功能介绍。

连接云手机

腾讯云云手机提供了强大的音视频串流能力，集成腾讯云云手机客户端 SDK（支持 Android 端、iOS 端、HTML5 以及 程序平台），就可以通过音视频流形式实现与云手机实例的连接。

时序图



其中：

时序角色	说明
腾讯云云手机 SDK	云手机终端 SDK 包括 JavaScript SDK 、 Android SDK 、 iOS SDK （本章内容以 JavaScript SDK 为例）
业务客户端	业务提供给用户使用的平台
业务后台	业务后台服务，管理用户连接和调用云 API，需要部署在本地或者任意服务器
腾讯云云手机后台	云手机提供相关功能云 API，具体接口文档可联系您的腾讯云商务获取
腾讯云云手机实例	通过控制台购买的云手机实例

功能介绍

● 连接实例

1. 业务客户端调用 `TCGSDK.init()` 接口完成初始化构建。初始化完成后，再调用 `TCGSDK.getClientSession()` 获取 Client 端的 `ClientSession`。
2. 业务客户端通过传入 `ClientSession` 等参数向业务后台请求连接云手机，业务后台通过云手机 API 调用创建云手机实例连接，将返回的服务端 `ServerSession` 回传给业务客户端。
3. 业务客户端调用 `TCGSDK.start()` 接口连接云手机实例，SDK 完成云手机连接后会触发回调 `onConnectSuccess()`，完成云手机实例连接。

● 断开连接

云手机实例使用完毕后，可由业务客户端调用 `TCGSDK.destroy()` 接口断开连接。若需要重新使用云手机，可以按照上述步骤重新连接实例。

实例管理

腾讯云云手机支持云手机实例管理，包括查询、重启、重置实例等功能。

功能介绍

- 查询实例：支持查询已购买云手机实例列表。
- 重启实例：支持对指定云手机实例发起重启异步任务，任务结果可通过查询任务获取。
- 重置实例：支持对指定云手机实例使用指定容器镜像发起重置异步任务，任务结果可通过查询任务获取。

应用管理

腾讯云云手机支持云手机应用管理，包括创建、查询、删除、安装、卸载应用等功能。

功能介绍

- 创建应用：支持业务自助上传创建应用，每个应用支持创建多个应用版本。
- 查询应用：支持查询已创建云手机应用列表。
- 删除应用：支持删除已创建云手机应用。
- 安装应用：支持对指定云手机实例发起安装应用异步任务，任务结果可通过查询任务获取。
- 卸载应用：支持对指定云手机实例发起卸载应用异步任务，任务结果可通过查询任务获取。

镜像管理

腾讯云云手机支持云手机实例镜像管理，包括创建、同步、查询、删除镜像等功能。

功能介绍

- 创建镜像：支持对指定云手机实例发起创建实例镜像任务，创建的镜像默认只存在发起实例的地区。
- 同步镜像：支持同步已创建云手机实例镜像到其他指定地区。

- 查询镜像：支持查询已创建云手机实例镜像列表。
- 删除镜像：支持删除已创建云手机实例镜像。

任务管理

腾讯云云手机支持多种云手机任务管理，包括同步和异步执行命令、查询异步任务等功能。

功能介绍

- 同步执行命令：支持对指定云手机实例发起同步执行命令任务。
- 异步执行命令：支持对指定云手机实例发起异步执行命令任务，任务结果可通过查询任务获取。
- 查询任务：支持查询云手机任务状态结果。

更多功能

腾讯云云手机支持多种灵活接入方式，若有相关接入需求，请联系您的腾讯云商务或 [填写表单](#)。