

大数据可视交互系统

产品简介



腾讯云

【 版权声明 】

©2013–2024 腾讯云版权所有

本文档（含所有文字、数据、图片等内容）完整的著作权归腾讯云计算（北京）有限责任公司单独所有，未经腾讯云事先明确书面许可，任何主体不得以任何形式复制、修改、使用、抄袭、传播本文档全部或部分内容。前述行为构成对腾讯云著作权的侵犯，腾讯云将依法采取措施追究法律责任。

【 商标声明 】

及其它腾讯云服务相关的商标均为腾讯云计算（北京）有限责任公司及其关联公司所有。本文档涉及的第三方主体的商标，依法由权利人所有。未经腾讯云及有关权利人书面许可，任何主体不得以任何方式对前述商标进行使用、复制、修改、传播、抄录等行为，否则将构成对腾讯云及有关权利人商标权的侵犯，腾讯云将依法采取措施追究法律责任。

【 服务声明 】

本文档意在向您介绍腾讯云全部或部分产品、服务的当时的相关概况，部分产品、服务的内容可能不时有所调整。您所购买的腾讯云产品、服务的种类、服务标准等应由您与腾讯云之间的商业合同约定，除非双方另有约定，否则，腾讯云对本文档内容不做任何明示或默示的承诺或保证。

【 联系我们 】

我们致力于为您提供个性化的售前购买咨询服务，及相应的技术售后服务，任何问题请联系 4009100100或 95716。

文档目录

产品简介

产品概述

产品优势

应用场景

产品简介

产品概述

最近更新时间：2024-04-23 10:38:01

RayData 是基于独有的渲染技术，结合云计算、AI、IoT，将大规模多样化的数据融合呈现，实现云数据实时可视化、场景化以及交互的管理方式，从而节省管理成本，提升数据辅助决策的效率。多年来丰富的大型项目交付经验辅以行业卓越的生态能力，使得 RayData 拥有远超行业水准的产品服务。同时，RayData 提供数据可视化开放平台业务将项目积累成果与经验对外开放，帮助企业或团队进行可视化项目自主开发与交付，推动产业数字化升级，加速数字化、智能化时代的到来。

产品功能

模块开发

软件将模型、数据、UI 和美术设计创造集成在了一个实时三维的环境中，封装成内置组件节点，用户可以通过图形化拖放操作，利用软件封装的组件节点快速搭建多层次数据场景。

中文化支持

软件内置功能组件属性面板采用中文标注，用户轻松编辑组件属性获得自己想要的结果。

无代码系统开发

软件支持图形化组件节点拖放的操作方式，让更多不了解开发的用户轻松搭建数据可视化交互系统，所见即所得的视觉窗口让开发者直观的看到系统输出结果。

场景效果组件

- 软件提供可以连接实时数据的场景，例如可以呈现实时天气的场景。
- 支持快速替换模型，可以同时应对多地域项目。
- 软件提供丰富的 3D 场景渲染效果，可直接使用或在此基础上进行编辑再创作。

UI 组件

- 软件提供折线图、饼图、柱状图、散点图、条形图、环图等多种图表数据组件。
- 数据图表支持对接多种数据源，可将数据呈现在各式各样的 UI 界面上。

逻辑与数据

- 支持直接访问数据库和本地文件。
- 主流数据库：MySQL、ODBC、MSSQL、OleDB、Oracle 等。
- 本地文件：xlsx、txt、csv 等。

- 支持 HTTP 协议，按照 Json 规范开发数据格式，直接与界面进行对接。
- 支持特定 Json 格式数据，可通过内置功能组件进行解析。

多环境终端操作

- 支持 Windows 各类设备控制交互，包括触摸控制台、Surface、PC 控制电脑等。
- iOS 环境控制端应用程序 Remote，支持用户 AppStore 免费下载，自由配置控制端操作界面，满足不同项目场景的交互需求。

多屏扩展

软件提供了一种高度稳定及简便的多屏安装方式，用户不但能够将创作内容扩展到多个显示屏，同时可以在多台设备集群上扩展，为视频墙应用带来几乎无限制的扩展性，同时所有的输出都能完全同步。

任意分辨率输出

- 软件支持任意分辨率运行文件输出，满足项目中不同显示单元的分辨率要求。
- 轻松输出4K、8K及以上超高清分辨率文件，满足非常规、大尺寸分辨率文件输出，可适配任意分辨率显示单元。

产品优势

最近更新时间：2021-07-08 16:16:53

场景洞察

RayData 强大的渲染技术，支持大型 3D 场景的实时渲染输出。使文本、数字等枯燥的界面信息通过图像化方式立体呈现，辅以定制化的数据交互方式，实现了直观传递数据信息的能力。

数据整合

支持常见的数据格式或协议，支持直接访问数据库和本地文件，最后将视频、复杂动画、2D/3D 图形及实时数据流进行统一整合，以图形化方式实时呈现，为提高管理决策效率予以科学支持。

多终端

提供覆盖全行业应用场景的多终端产品矩阵，以及从软件到终端显示单元、后端渲染服务器在内的一体化解决方案，满足不同项目的全流程需求。

资产与模板

开放平台以用户的业务决策场景为基石，遵从各行业的业务逻辑，提供满足各行业需求的可视化系统资产与模板，使系统搭建更为高效，提升用户产品服务体验。

技术民主化

开放平台将可视化系统的开发与交付流程进行标准化输出，将技术能力、项目积累、行业可视化解决方案分享，推进数据和分析的民主化、开发的民主化、设计的民主化，以及专业的民主化。降低了可视化系统的搭建门槛，实现快速上手。

生态集成

支持整合腾讯云生态 C 端数据与先进的产品技术，提升系统服务能力，让 RayData 更好地助力行业客户、合作伙伴进行产业升级，创造价值。

应用场景

最近更新时间：2023-05-23 16:01:32

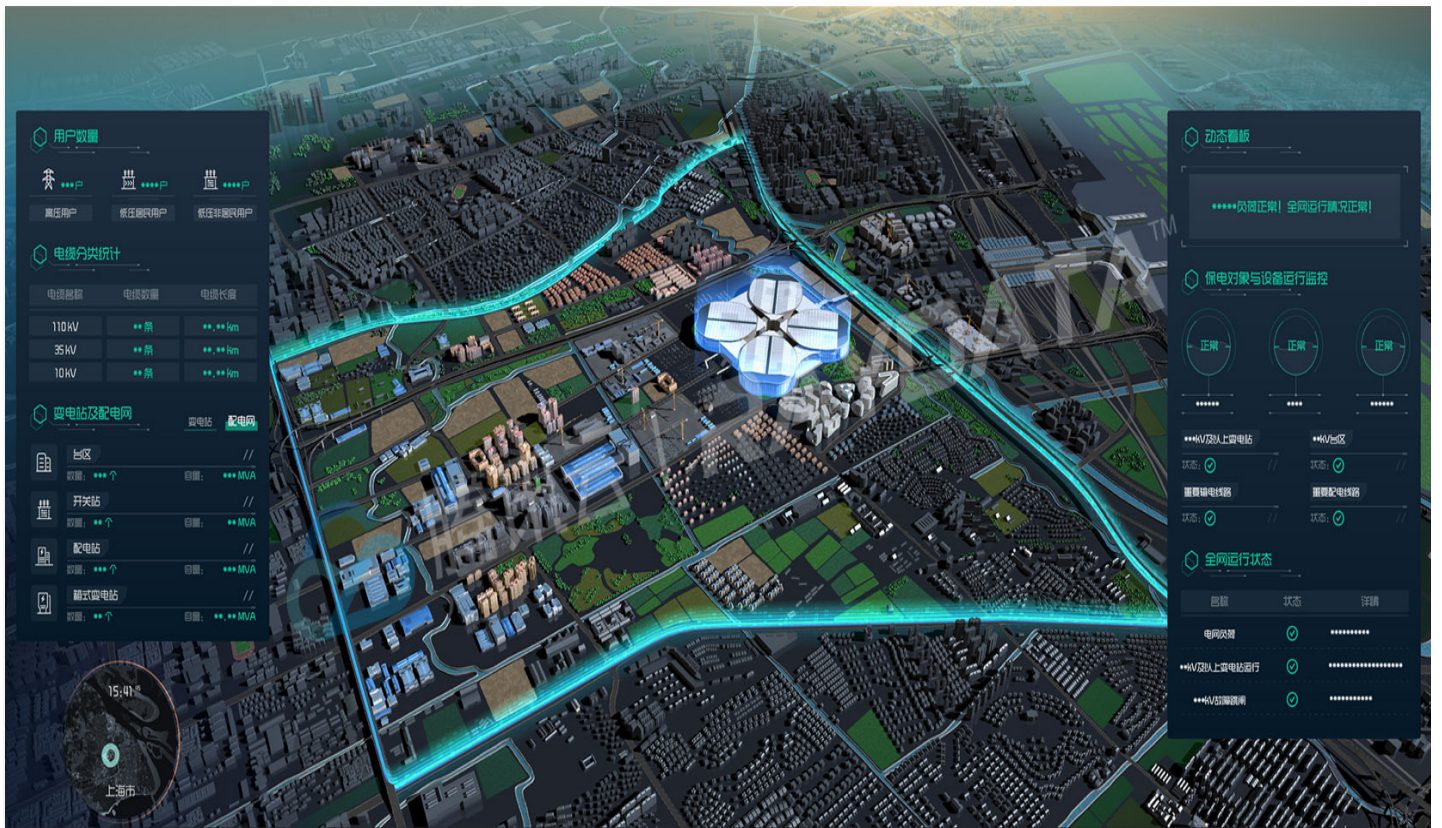
智慧文旅

基于实时渲染技术，通过对各空间维度场景的可视化呈现，全面监控区域旅游经济发展现状、旅游资源、游客画像等信息，推进全域旅游的大数据智慧化管理。同时支持集成各部门数据，叠加地理位置信息、交通人流信息、建筑物信息、区域热力图、摄像头画面等多种数据源，实现景区全方位的数据化场景再现，助力景区的高效管理和精细化运营，提升游客体验。



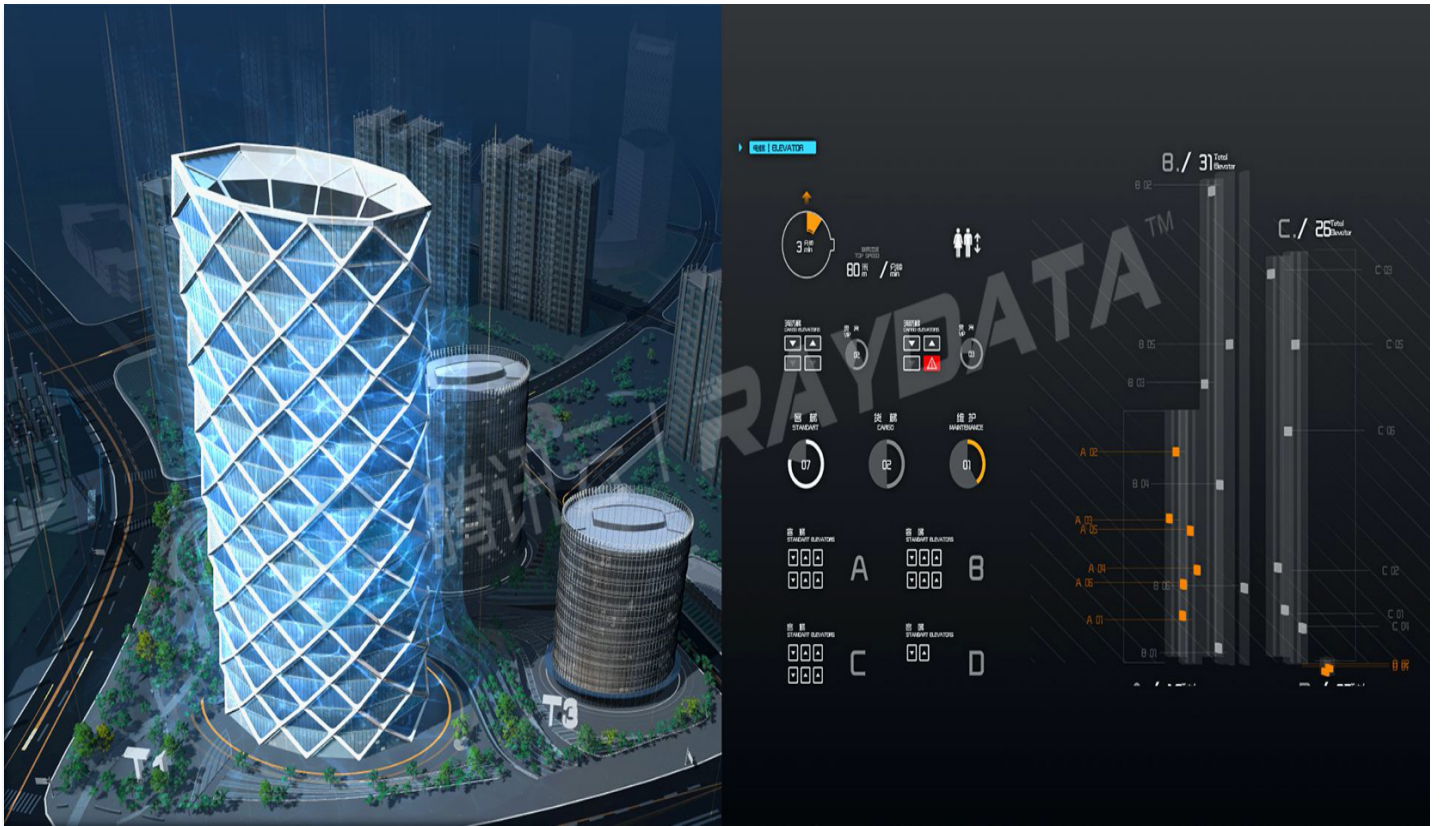
智慧警务

基于真实场景，将包括城市街区、地标点、建筑物、机动目标、管线设施等在内的城市状态进行清晰化呈现。并通过接入相关部门数据，综合了解警情、警力信息，合理规划警力分布，可以实现城市社会治安管理、安全防范、突发公共安全事件控制等功能。



智慧建筑

可实现楼宇各个系统数据的有效接入，打破信息壁垒，实现真正的互联。并对建筑结构、相关数据进行统一管理，实时监测数据，将楼宇自动化系统数据与 3D 场景进行场景化融合，缩短业务态势的研判路径。利用图形模型对各类安全隐患进行分析、预警等功能，最终能够掌握并控制各个环节决策并优化，实现减人提效、智能化管控的需求。



智慧工业

智慧工业大数据可视化管理系统从生产管理、安全管理、设备管理、调度指挥管理四大方向，为客户呈现实时 3D 可视化场景，使用户既能掌握重要实时宏观数据、实时紧急报警信息，又能掌握重点设备的即刻状态、人员作业情况、重要部位防守、巡检安排等人机料法环关键状况，为客户提供一站式数据可视化服务。



智慧城市

将以城市数字化，管理智能化为立足点，聚合城市经济、城市建设、政务服务、环境检测、金融环境、地理信息等多种数据资源。将业务数据与可视化设计技术进行融合，深入分析城市管理中，经济、政务、环境、安防等多个业务场景。用可视化数据赋能城市建设，搭建二维图表，三维场景一体化的数据可视化平台，承载城市管理实践中的各类管理模块。将智慧交通，城市安全管理，经济建设管理，人口管理等需求进行有效整合，宏观上对于城市发展态势，运行情况进行整体监控，形成真正的智慧城市大脑，以支撑城市管理决策，提高城市精细化治理水平和资源配置效率。



数字政务

利用特有的数据实时渲染技术、GIS 空间数据可视化技术，为用户呈现真实的数据中心分布情况。通过标准的数据应用接口，系统集成 IDC 数据中心资源统计、安防监控、环境监测，安全态势、资产态势、电子证照等庞大的数据资源和功能模块。将各职能部门相对孤立的系统信息和数据资源统一规划，避免基础设施和基础数据重复建设的情况，为用户提供一个多维度实时联动数据可视化平台。系统可精准、高效的感知整个网络的安全状况及变化趋势，可体现出事件源和目标的位置以及事件密集度等，敏感信息会以醒目的方式提醒用户，从而让用户可以及时的发现外部攻击与危害行为，并在第一时间采取相应的响应措施，保障信息系统安全。

