

# 智能媒资托管 产品简介



腾讯云

## 【 版权声明 】

©2013–2024 腾讯云版权所有

本文档（含所有文字、数据、图片等内容）完整的著作权归腾讯云计算（北京）有限责任公司单独所有，未经腾讯云事先明确书面许可，任何主体不得以任何形式复制、修改、使用、抄袭、传播本文档全部或部分內容。前述行为构成对腾讯云著作权的侵犯，腾讯云将依法采取措施追究法律责任。

## 【 商标声明 】



及其它腾讯云服务相关的商标均为腾讯云计算（北京）有限责任公司及其关联公司所有。本文档涉及的第三方主体的商标，依法由权利人所有。未经腾讯云及有关权利人书面许可，任何主体不得以任何方式对前述商标进行使用、复制、修改、传播、抄录等行为，否则将构成对腾讯云及有关权利人商标权的侵犯，腾讯云将依法采取措施追究法律责任。

## 【 服务声明 】

本文档意在向您介绍腾讯云全部或部分产品、服务的当时的相关概况，部分产品、服务的内容可能不时有所调整。您所购买的腾讯云产品、服务的种类、服务标准等应由您与腾讯云之间的商业合同约定，除非双方另有约定，否则，腾讯云对本文档内容不做任何明示或默示的承诺或保证。

## 【 联系我们 】

我们致力于为您提供个性化的售前购买咨询服务，及相应的技术售后服务，任何问题请联系 4009100100或 95716。

## 文档目录

### 产品简介

产品概述

功能介绍

产品优势

应用场景

基本概念

# 产品简介

## 产品概述

最近更新时间：2023-10-17 19:01:21

智能媒资托管（Smart Media Hosting, SMH）是为开发者构建网盘、相册、小程序等媒资应用提供的一站式存储处理解决方案。智能媒资托管除了提供数据的存储、管理等基础功能以外，还集成腾讯云先进的 AI 技术，支持对媒体数据内容（例如图片、视频、文档等）进行编辑处理、标签分类、人脸识别等多种内容生产及处理操作。除提供 PAAS 平台化能力外，SMH 还提供开箱即用的 SAAS 化企业网盘产品——[腾讯云企业网盘](#)。您可直接选购所需的规格（存储量、人数等），以使用我们高效、低成本、功能丰富的网盘服务。

## 产品功能

### 媒资存储

基于腾讯云对象存储（Cloud Object Storage, COS），实现数据跨多架构、多设备冗余存储，为 Object 提供 99.999999999% 的耐久性，使数据的耐久性高于传统的架构。支持媒资数据冷备/热备存储，为客户的存储需求提供更多选择。

### 目录式文件管理

提供媒体库、目录、文件的创建、删除、修改、列举；目录、文件的重命名、移动、拷贝；支持数据 SSL 加密传输，控制每个单独文件的读写权限。

### 权限管理

基于独立访问令牌的身份验证，允许业务全局或独立用户身份与媒体库、租户空间及目录、文件级别访问控制的交叉授权体系，可支撑丰富的应用场景。

### 媒体处理

基于腾讯云数据万象（Cloud INfinite, CI），提供图片处理、内容审核、文档预览、视频处理等多种媒体处理服务，满足内容生产、AI 识别等多种类型需求。

# 功能介绍

最近更新时间：2023-10-17 19:01:21

SMH PAAS 版所提供的功能如下：

功能名称	功能描述
上传/下载	支持文件的上传与下载。下载操作支持单文件、文件夹打包及多文件打包下载
复制/粘贴	支持将文件复制至指定文件目录
文件移动	支持将文件移动至指定文件目录
重命名	支持对文件/文件夹进行重命名
添加备注	支持对文件添加备注描述
添加收藏	支持将文件添加至“我的收藏”文件夹
删除/批量删除	支持对文件进行删除/批量删除
文件属性	支持查看文件属性
队列管理	支持对批量文件处理进行队列管理
标签	支持对文件/文件夹添加标签并支持标签搜索
状态订阅	支持对文件的变动进行消息通知
在线编辑	支持对 office 文档进行在线编辑
文件锁定	支持对文件进行锁定，无权限人员无法编辑或覆盖
搜索	支持文件的全局搜索、模糊搜索
文件秒传	支持云端已有文件的秒传
断点续传	支持文件上传过程中断后的断点续传
多版本	支持文件的多版本控制（前序版本恢复、版本数控制）
智能分层	支持根据文件的访问频次对其自动降冷分层存储
盘符同步	PC 版支持使用者本地盘与云端存储做数据实时同步
回收站	支持搭建文件回收站，并可设置回收站淘汰周期

共享	支持将文件/文件夹在企业内进行共享
分享	支持将文件/文件夹进行外链分享，并对外链链接进行密码及有效期设置、设置外链权限、设置下载次数及外链统计等
账号接入	支持手机号、企业微信注册与登录
用户管理	支持用户个人信息、分配资源及角色权限的管理
团队管理	支持搭建团队组织架构，并对组织成员、资源进行管理
日志管理	对所有操作行为进行日志记录，并支持搜索与导出
图片编辑	支持对图片文件进行裁剪、压缩、添加水印等图片编辑操作
视频转码	支持对视频类文件进行码率转换或压缩
视频截帧	支持对视频类文件进行截帧处理，并支持选择截图的时间点
内容审核	支持对图片、视频、音频、文本等媒体类文件进行内容审核，涵盖涉黄、违法违规及广告检测服务
查毒杀毒	支持对文件及文件夹进行病毒木马扫描
标签搜索	支持对图片、视频文件进行标签识别，并通过标签内容进行全局检索
AI识别	支持图像标签、OCR 识别、人脸识别等 AI 检测能力
文档在线协作	支持 Office 文档的多人在线编辑

# 产品优势

最近更新时间：2023-09-21 10:47:02

## 数据可靠

媒资数据存储于腾讯云对象存储（Cloud Object Storage, COS）中，数据跨多架构、多设备冗余存储，提供异地容灾和资源隔离，保证业界领先的数据持久性。

## 安全防护

提供防盗链功能，可屏蔽恶意来源的访问；支持数据 SSL 加密传输，控制每个单独文件的读写权限，保障您的业务正常运行。

## 智能识别

集成腾讯云先进的AI技术，提供人脸识别、聚类、标签识别等多种能力，丰富的人脸数据库、海量图片标签，全面覆盖常见事物的各个信息维度。

## 开放融合

基于独立访问令牌的身份验证，允许业务全局或独立用户身份与媒体库、租户空间及目录、文件级别访问控制的交叉授权体系，可支撑丰富的应用场景。

## 快速接入

提供简单快捷的目录式文件管理，即开即用，无需集成额外的上传 SDK，提供场景化的数据处理与分析能力，直接调用相关接口即可快速实现产品特性。

## 场景适配

智能媒资托管可广泛应用于相册分类、网盘应用、图库分类检索、内容理解、拍照识图等各种场景，帮助开发者快速构建内容协作类服务或应用。

# 应用场景

最近更新时间：2023-09-21 10:47:02

## 智能相册

提供对图片的标签、人脸的自动识别；对图片、视频的拍摄时间、地点等元数据提取；可以实现相同标签自动聚类，快速检索等。

## 网盘应用

提供简单快捷的目录式文件管理，提供基于访问令牌的身份验证和基于租户空间的权限管理，可帮助您快速构建支撑海量用户的网盘应用。

## 内容协作

提供高可用、高质量的图片处理服务，如图片压缩、裁剪、转码、水印等，并且提供 Guetzli 压缩、TPG 转码压缩等图片瘦身解决方案，满足多种业务场景下的图片需求。

## 数据托管

依托稳定可靠的腾讯云对象存储提供数据托管能力，按需配置云端存储空间，释放本地存储空间；支持数据 SSL 加密传输，控制每个单独文件的读写权限。



# 基本概念

最近更新时间：2023-12-14 12:50:41

## 概念介绍

智能媒资托管是一项基于 [对象存储（Cloud Object Storage, COS）](#) 和 [数据万象（Cloud Infinite, CI）](#) 的多媒体及文件资源托管服务，可以让您的产品和服务更便捷地使用云存储能力。在使用智能媒资托管服务之前，建议您先了解与本服务有关的一些概念。

## 媒体库

媒体库是智能媒资托管中最大的一级单元划分，每一个媒体库完全独立。目前智能媒资托管支持创建媒体类型媒体库及文件类型媒体库。媒体类型媒体库将模拟相册的概念，文件型媒体库将模拟硬盘的概念。

仅在创建、删除和修改媒体库的部分设置时需要使用腾讯云账户登录控制台操作，其他操作均使用智能媒资托管的认证与鉴权，通过调用 API 来实现，不再要求拥有和使用腾讯云账户登录。

## 媒体库 ID

即 LibraryId，用来唯一标识一个媒体库，在创建媒体库时自动生成，调用所有 API 时均需要指定媒体库 ID。

## 媒体库密钥

即 LibrarySecret，在调用与访问令牌（有关访问令牌的概念，请参阅下文 [访问令牌](#)）有关的接口时需要指定该参数，用来验证调用者的合法性，在创建媒体库时自动生成。该参数需保密，不能在客户端保存和使用，只能在服务端保存和使用。

## 租户空间

您的产品和服务可能需要动态创建一些隔离的存储空间，例如独立的栏目或文章，或为产品的每个最终用户，此时可以通过创建“多租户模式”的媒体库来满足需要。在多租户媒体库中，可以通过 API 动态的创建、删除和修改这些隔离的租户空间，在对这些租户空间进行文件管理时，既可以使用与租户空间对应的访问令牌，也可以使用不限制租户空间的高权限访问令牌，满足不同的管理需要。

在创建媒体库时可选择是否启用多租户模式，媒体库创建完成后无法修改该属性。如果未开启则为单租户模式，此时可以理解整个媒体库即为一个租户空间。

## 相簿

在创建媒体库（单租户）或通过 API 创建租户空间（多租户）时，可以指定是否开启多相簿模式，如果开启多相簿，则需要先创建相簿，照片和视频等媒体资源只能上传到相簿中而不允许直接上传到租户空间中，且相簿不支持多级，即相簿中不能再创建子相簿。如果不开启多相簿，则不允许创建相簿，媒体资源只能直接上传到租户空间中。

是否启用多相簿仅能在创建媒体库或租户空间时设置，创建完成后无法修改。同一租户空间中的相簿名称不能重复。

## 访问令牌

通过在服务端调用生成访问令牌 API 生成，在生成时需指定媒体库 ID 和媒体库密钥，由于媒体库密钥需要保密，不能在客户端保存和使用，故不允许在客户端调用生成访问令牌 API。

除了操作媒体库和调用与访问令牌本身相关的 API，或媒体库、租户空间设置为公有读时调用读接口，其他情况必须传入访问令牌用来验证访问的合法性。

在生成访问令牌时需要指定所授予的权限，同时也可以指定其他参数，有关生成访问令牌的详细说明，请参阅 [生成访问令牌](#)。

## 用户身份识别

智能媒资托管没有用户的概念，也不托管您产品和服务的用户信息，但是在使用访问令牌调用相关 API 时，您可能希望能够记录和识别相关操作的操作者是谁，例如相簿的创建者和媒体资源的上传者等，因此您可以在生成访问令牌时传入用户身份识别，该用户身份识别可以是您产品和服务中已有用户体系的 ID 或用户名，也可以是微信小程序等的 openid，在您需要时您可以自行据此进行进一步的操作。

如果生成访问令牌时申请管理员权限且未指定用户身份识别，在使用访问令牌调用其他 API 时可临时指定一个用户身份识别，以便您在服务端以特定用户身份调用 API 而无需重复生成访问令牌。

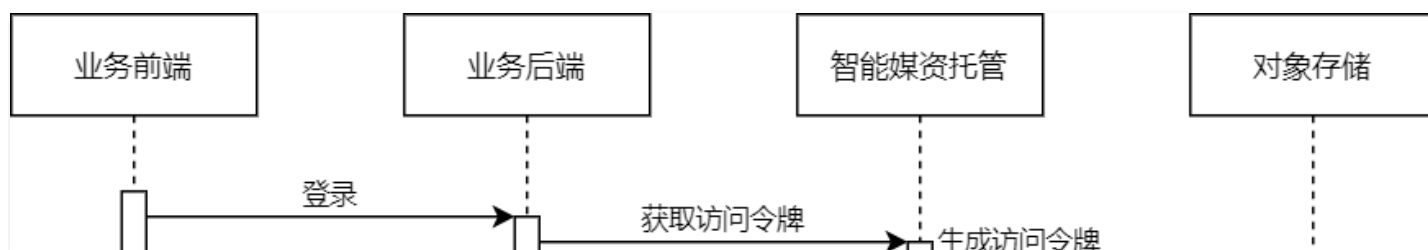
## 客户端识别

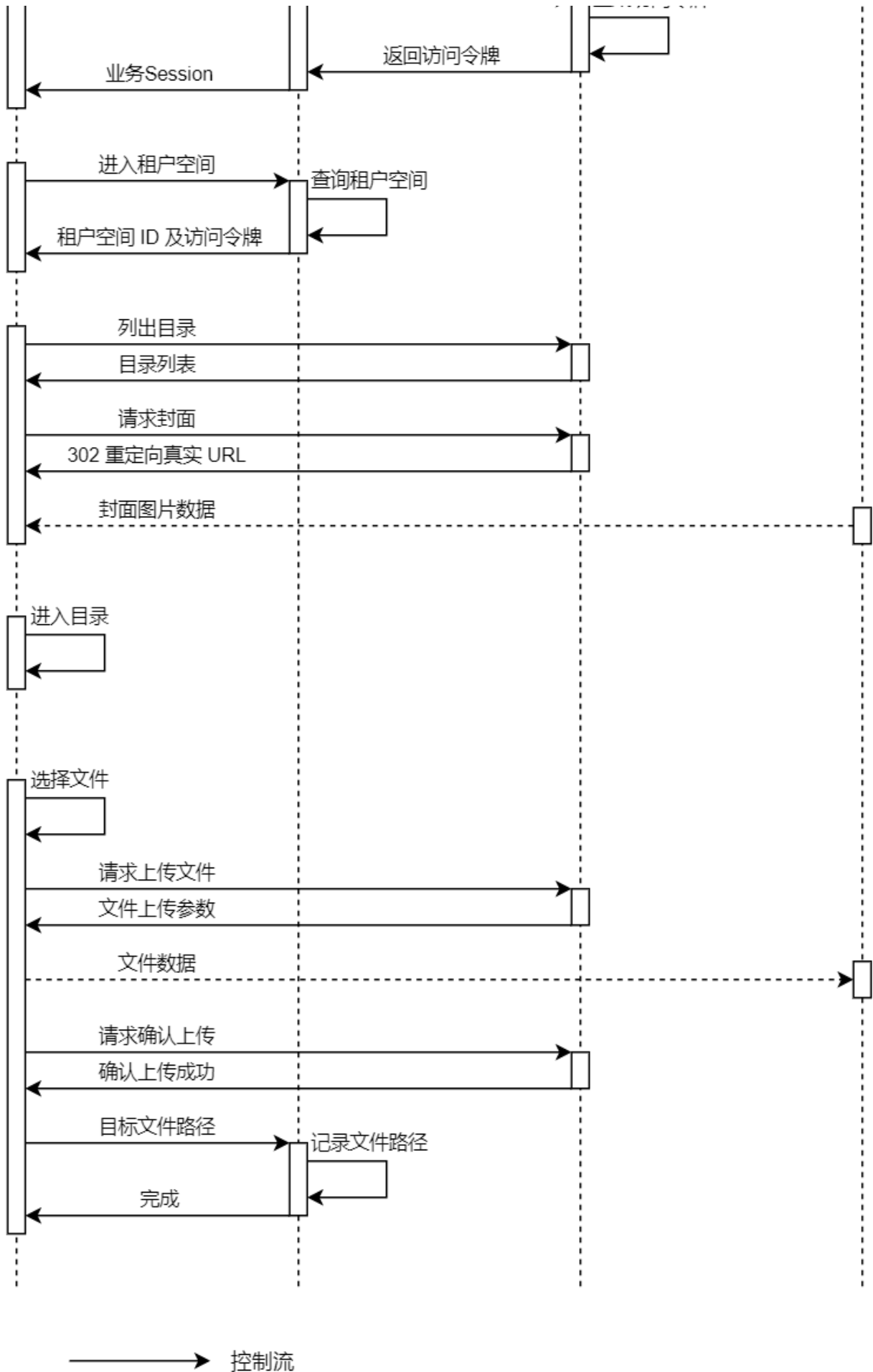
如果您的产品和服务允许用户多端同时登录，那么用户可能有管理其他端登录状态的需求，以便其他设备遗失时避免身份被冒用，此时您的产品和服务后端需要记录用户所有登录的客户端的设备名（或其他设备标识），以方便用户识别具体的设备并删除遗失设备的登录状态。智能媒资托管也允许您在生成访问令牌时指定客户端识别，在用户需要删除指定客户端的登录状态时，可以据此删除对应的访问令牌，保护用户的身份和数据。

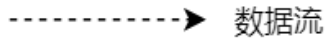
## 业务架构设计

智能媒资托管服务在设计时即考虑同时支持服务端和客户端发起请求，除了在请求中需要使用媒体库密钥的接口，其他接口均可以安全的在客户端直接调用，提高了请求的效率。此外，智能媒资托管服务侧重文件系统的元数据管理，具体的文件数据均托管在对象存储上，因此智能媒资托管服务提供的接口主要是控制流和元数据流，而数据流则是直接到达对象存储，这保证了客户端在传输数据时，可以充分享受到对象存储在数据传输上的优势。

下面介绍一种典型的业务架构设计：







-----> 数据流

如上图所示，在文件上传阶段，客户端会分别向业务后端、智能媒资托管和对象存储发起多次请求，但只有向对象存储后端发起请求时涉及到数据流，其他请求均为控制流，避免数据流进入业务后端可显著降低业务后端的带宽、处理及费用压力，且由于对象存储的高带宽低延时特性，整体性能上反而会更优。

上图仅列举了部分简单场景，您可以根据您产品和服务的需求自由组合智能媒资托管服务提供的接口，如果您碰到智能媒资托管无法满足的需求场景，也可以联系 [在线客服](#) 提交需求，我们将尽快评估您的需求。

## 请求域名

如果您在小程序中使用智能媒资托管服务，那么您需要将相关域名添加至域名白名单：

`https://api.tencentsmh.cn`

智能媒资托管 API 域名，添加为 request 合法域名。

`https://<BucketName-APPID>.cos.<Region>.myqcloud.com`

对象存储域名，用于上传和下载文件，添加为 uploadFile 和 downloadFile 域名。如果您的小程序存在通过 wx.request 请求文件的需求，也需要将该域名添加为 request 合法域名。

BucketName、APPID 和 Region 即创建媒体库时绑定的存储桶信息，可在对象存储控制台中查看，例如

`https://cloud-album-1250000000.cos.ap-beijing.myqcloud.com`。