

# 腾讯混元大模型 操作指南



腾讯云

## 【 版权声明 】

©2013–2024 腾讯云版权所有

本文档（含所有文字、数据、图片等内容）完整的著作权归腾讯云计算（北京）有限责任公司单独所有，未经腾讯云事先明确书面许可，任何主体不得以任何形式复制、修改、使用、抄袭、传播本文档全部或部分内容。前述行为构成对腾讯云著作权的侵犯，腾讯云将依法采取措施追究法律责任。

## 【 商标声明 】



及其它腾讯云服务相关的商标均为腾讯云计算（北京）有限责任公司及其关联公司所有。本文档涉及的第三方主体的商标，依法由权利人所有。未经腾讯云及有关权利人书面许可，任何主体不得以任何方式对前述商标进行使用、复制、修改、传播、抄录等行为，否则将构成对腾讯云及有关权利人商标权的侵犯，腾讯云将依法采取措施追究法律责任。

## 【 服务声明 】

本文档意在向您介绍腾讯云全部或部分产品、服务的当时的相关概况，部分产品、服务的内容可能不时有所调整。您所购买的腾讯云产品、服务的种类、服务标准等应由您与腾讯云之间的商业合同约定，除非双方另有约定，否则，腾讯云对本文档内容不做任何明示或默示的承诺或保证。

## 【 联系我们 】

我们致力于为您提供个性化的售前购买咨询服务，及相应的技术售后服务，任何问题请联系 4009100100或 95716。

---

## 文档目录

操作指南

混元生图 Prompt 指南

# 操作指南

## 混元生图 Prompt 指南

最近更新时间：2024-05-23 16:07:11

文生图是一种利用人工智能技术将文本描述转化为图像的技术，通过编写合适的文本提示词（Prompt），可以引导 AI 生成更符合需求的图像。

本文档旨在为混元生图 prompt 编写提供一些思路建议，帮助您使用混元生图生成的图片效果更精美、质量更稳定、细节更丰富。

### 说明：

**混元生图** 提供 **Prompt 自动扩写** 功能，可通过输入参数 **Revise** 配置扩写开关。开启扩写后，模型会自动对原始 Prompt 进行优化完善，并按照智能扩写后的内容生成图片。

Revise	否	Integer	prompt 扩写开关。1为开启，0为关闭，不传默认开启。 开启扩写后，将自动扩写原始输入的 prompt 并使用扩写后的 prompt 生成图片，返回生成图片结果时将一并返回扩写后的 prompt 文本。 如果关闭扩写，将直接使用原始输入的 prompt 生成图片。 建议开启，在多数场景下可提升生成图片效果、丰富生成图片细节。
--------	---	---------	--

## 人物/动物类 Prompt 模板参考

**风格描述 + 关键人物主体 + 人物具体的五官/表情/行为/动作/姿态等 + 人物的服饰 + 人物所在场景/背景 + 整体环境氛围 + 镜头取景方式**

示例：

- 原始 Prompt：一个女孩
- 优化后 Prompt：画面描绘了一个年轻的亚洲女孩，她穿着淡紫色连衣裙，正在公园里欢快地跳舞，她有着长卷发，脸上洋溢着快乐的笑容，背景是绿树成荫的公园，阳光透过树叶洒在她身上，形成一种自然、轻松的氛围，画面采用写实风格，色彩鲜明，给人一种清新愉悦的感觉
- 效果对比（左为原始，右为优化后）：

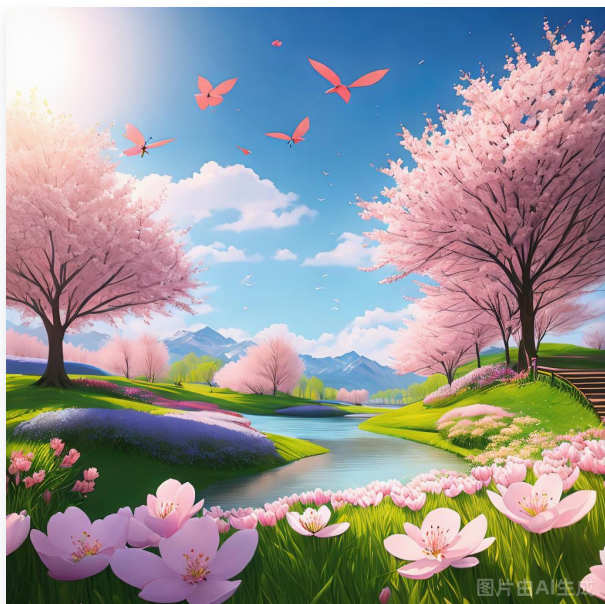


## 风景类 Prompt 模板参考

**风格描述 + 关键场景主体 + 场景的详细构成（列举和描述场景的各个组成部分） + 背景/整体环境氛围 + 镜头取景方式**

示例：

- 原始 Prompt: 春天的景色
- 优化后 Prompt: 莫奈风格，画面主要描述春天的田野，万物复苏，鲜花盛开，背景是蓝天白云，镜头是全景
- 效果对比（左为原始，右为优化后）：



## 物品类 Prompt 模板参考

**风格描述 + 关键物品主体 + 物品的详细构成（列举和描述物品的各个组成部分） + 物品的材质/纹理/造型等 + 物品所在场景/背景 + 镜头取景方式**

示例：

- 原始 Prompt：设计一套青花瓷茶具
- 优化后 Prompt：风格是古典中国风，绘制一套青花瓷茶具，包括茶壶、茶杯和茶托，它们的材质以陶瓷为主，茶具中心是精致的茶壶，然后是优雅的茶杯和茶托，背景是室内茶室，镜头是全景
- 效果对比（左为原始，右为优化后）：



## 风格说明

您可以在 [混元生图风格列表](#) 中直接选择我们预置好的风格并将风格编号传入接口入参中的 Style，无需手动在 Prompt 中添加风格描述；也可以不使用预置风格，通过 Prompt 自行调试探索更多自定义风格描述词。