

云数据库 SQL Server

用户手册

产品文档



腾讯云

【版权声明】

©2013-2018 腾讯云版权所有

本文档著作权归腾讯云单独所有，未经腾讯云事先书面许可，任何主体不得以任何形式复制、修改、抄袭、传播全部或部分本文档内容。

【商标声明】

及其它腾讯云服务相关的商标均为腾讯云计算（北京）有限责任公司及其关联公司所有。本文档涉及的第三方主体的商标，依法由权利人所有。

【服务声明】

本文档意在向客户介绍腾讯云全部或部分产品、服务的当时的整体概况，部分产品、服务的内容可能有所调整。您所购买的腾讯云产品、服务的种类、服务标准等应由您与腾讯云之间的商业合同约定，除非双方另有约定，否则，腾讯云对本文档内容不做任何明示或模式的承诺或保证。

文档目录

用户手册

Windows客户端上传工具使用说明

使用SSH端口映射外网连接管理实例

功能限制

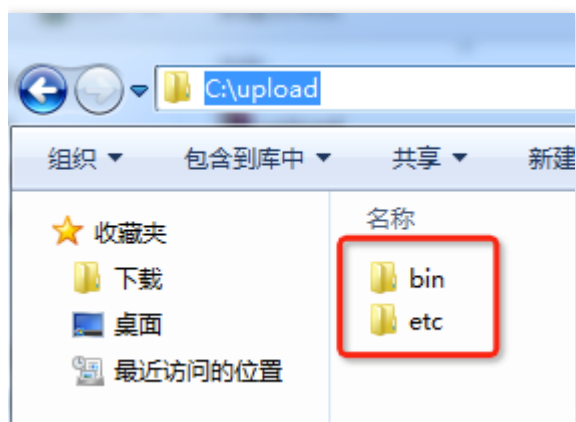
用户手册

Windows客户端上传工具使用说明

最近更新时间：2018-10-25 15:17:28

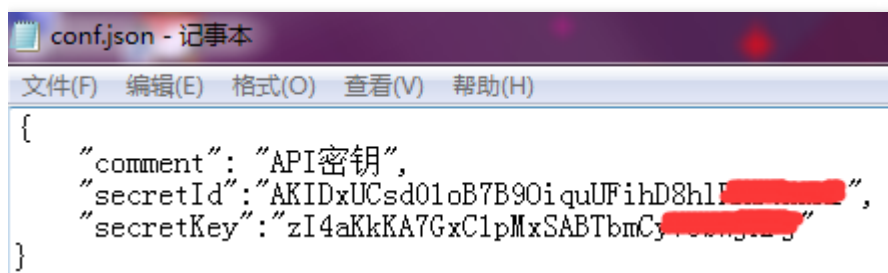
工具使用方法

1、将“[Windows客户端上传工具](#)”下载至本地后，将其解压到任意文件夹（注：文件夹路径请勿包涵中文），解压后的文件目录结构如下：

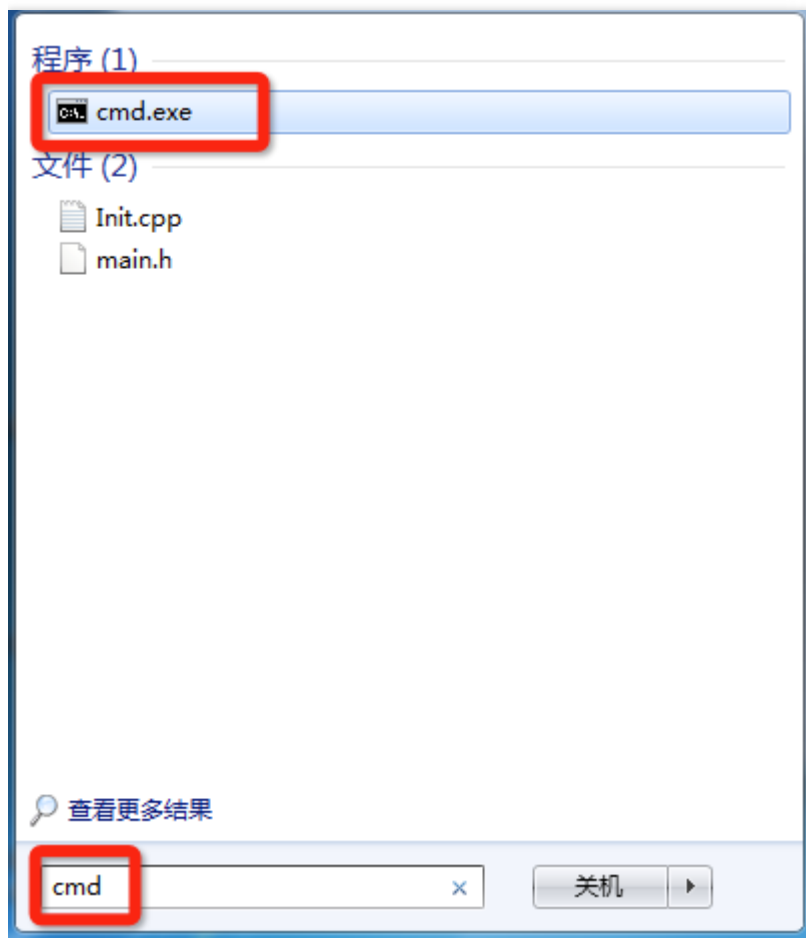


2、为了保证客户的数据安全。在备份上传之前，需要编辑配置文件 `etc\conf.json`，填写客户自己的API密钥（[secretId](#)和[secretKey](#)），请务必保存好自己的API密钥，切勿泄漏。为了保证传输过程的稳定，此工具已经支持断点续传功能；

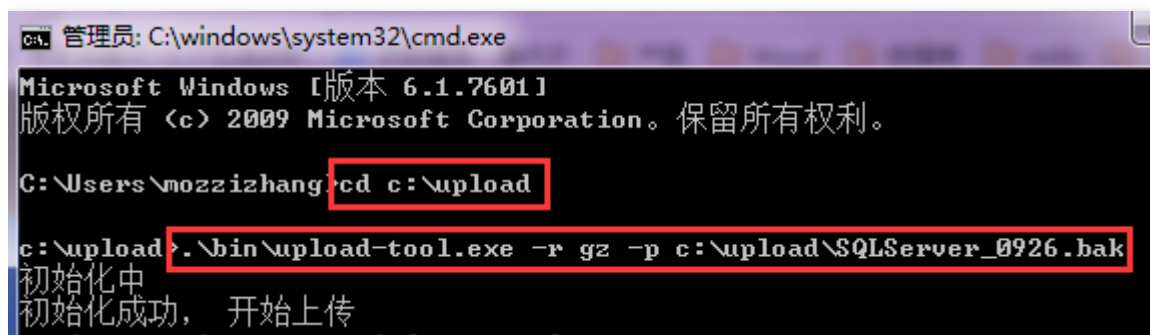
注：`conf.json`文件请存储为“UTF8 无 BOM 格式”（在 windows 下建议用 notepad++ 转换编码）



3、进入Windows命令行（“开始>搜索程序和文件>输入 cmd”），进入 Windows 命令行；



4、在 Windows 命令行中进入解压后的“Windows 客户端上传工具”目录，调用 bin 目录下的 upload-tool.exe 完成上传操作。upload-tool.exe 有两个参数 -r 和 -p。-p 表示备份文件在本地的绝对路径；-r 表示中转存储所处的地域（请选择您的腾讯云数据库所在地域）；



地域对照

地域	-r 参数
----	-------

地域	-r 参数
广州	gz
上海	sh
香港	hk
上海金融	shjr
北京	bj
深圳金融	szjr

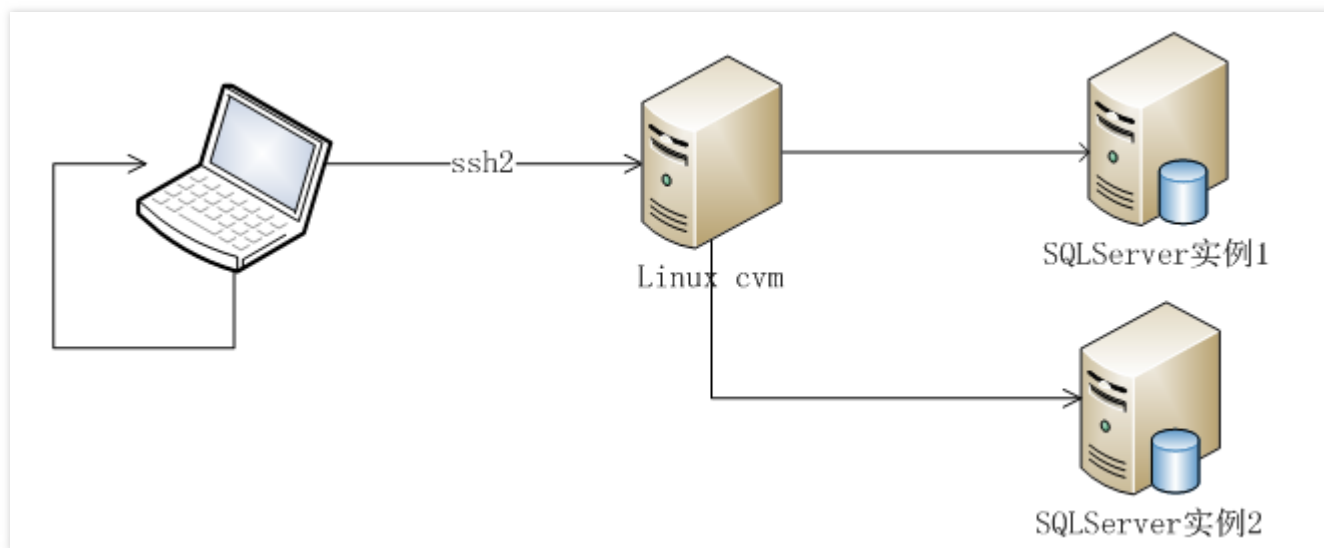
注：标识区分大小写

使用SSH端口映射外网连接管理实例

最近更新时间：2018-10-25 15:23:55

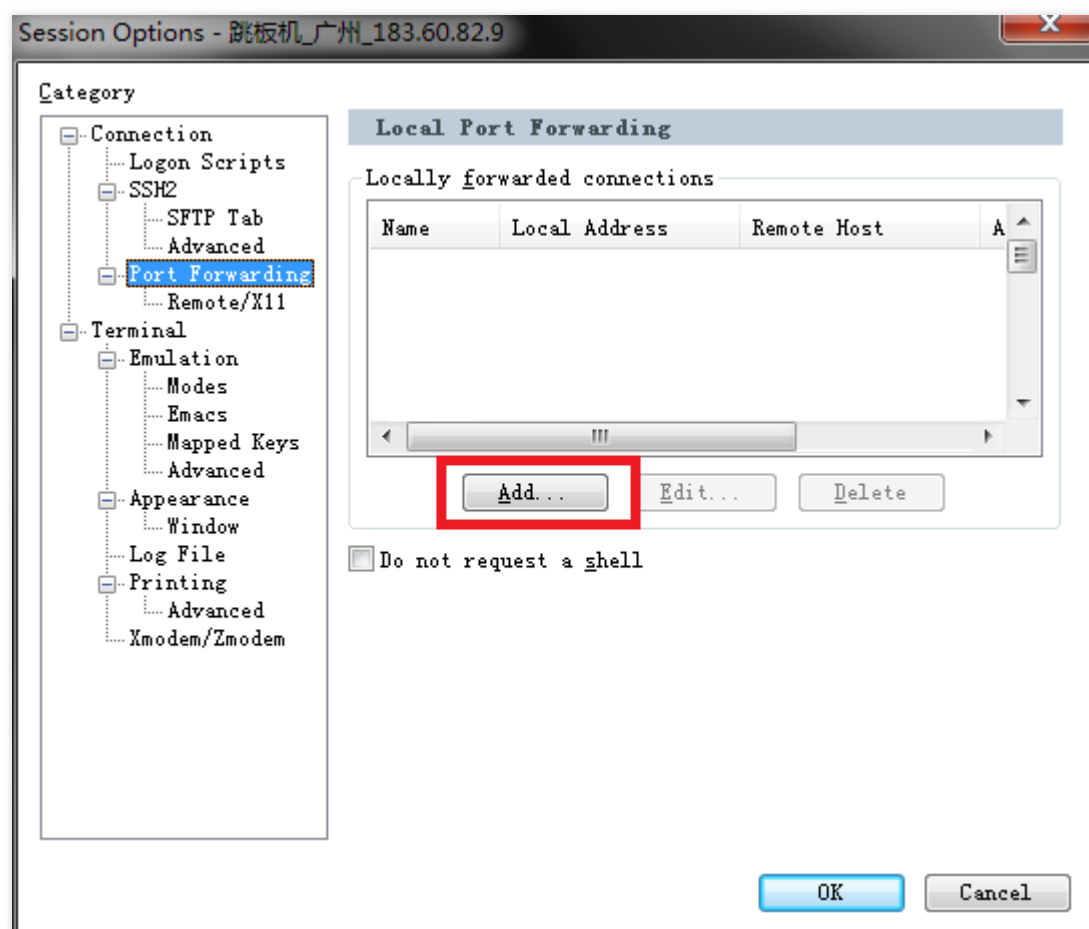
考虑到数据的安全，目前 TencentDB for SQL Server 尚未开放实例的外网 IP，但有需求的用户可以利用 SSH2 的端口映射在外网连接实例，并对其进行配置和管理，操作步骤非常简单，可按照以下步骤操作：

1. 准备一台具有外网 IP 的 Linux 云主机
2. 在本地使用 SSH 工具（如 SecureCRT 或 PuTTY 等）配置端口映射，在本地启动一个服务端口，然后使用 SSH 工具与 linux 服务器建立连接，即可使用 SSMS 连接本地的服务端口

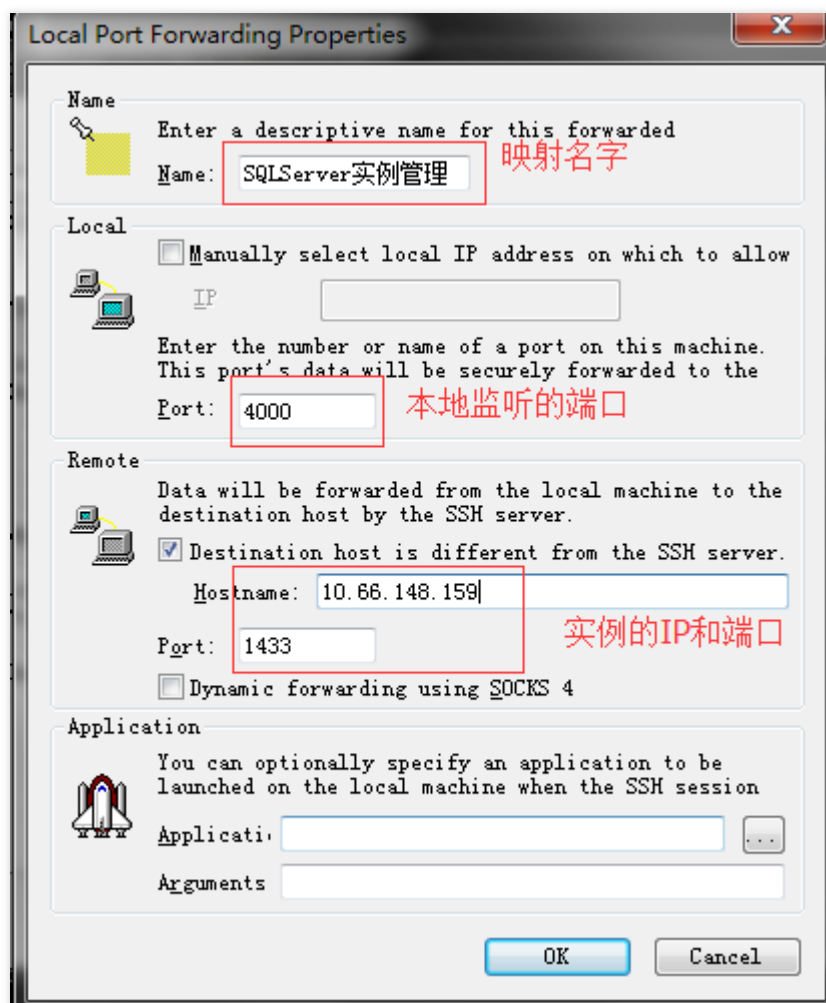


以 SecureCRT 为例：

1. 进入会话属性设置，并单击添加



2. 进入会话属性设置页面，配置相应的参数



3. 登录该 Linux 云主机，建立连接

4. 使用 SSMS 连接 SQL Server 实例



功能限制

最近更新时间：2018-11-12 12:27:39

功能限制

1.腾讯云禁止通过Microsoft SQL Server Management执行创建、删除数据库、创建、删除或修改账号操作，如有需要请登录腾讯云 [管理中心](#)。

通过Microsoft SQL Server Management管理数据库，系统可能提示“执行Transact-SQL预计或批处理时发生了异常”

2.腾讯云禁止用户sysadmin角色，如果您业务必须使用sysadmin角色，请联系腾讯云工作人员协商解决。

通过Microsoft SQL Server Management管理数据库，系统可能提示“您必须是sysadmin角色成员才能执行此操作”

3.支持使用SQL Server代理。