

集团账号管理

产品简介

产品文档



腾讯云

【 版权声明 】

©2013–2022 腾讯云版权所有

本文档（含所有文字、数据、图片等内容）完整的著作权归腾讯云计算（北京）有限责任公司单独所有，未经腾讯云事先明确书面许可，任何主体不得以任何形式复制、修改、使用、抄袭、传播本文档全部或部分内容。前述行为构成对腾讯云著作权的侵犯，腾讯云将依法采取措施追究法律责任。

【 商标声明 】



及其它腾讯云服务相关的商标均为腾讯云计算（北京）有限责任公司及其关联公司所有。本文档涉及的第三方主体的商标，依法由权利人所有。未经腾讯云及有关权利人书面许可，任何主体不得以任何方式对前述商标进行使用、复制、修改、传播、抄录等行为，否则将构成对腾讯云及有关权利人商标权的侵犯，腾讯云将依法采取措施追究法律责任。

【 服务声明 】

本文档意在向您介绍腾讯云全部或部分产品、服务的当时的相关概况，部分产品、服务的内容可能不时有所调整。您所购买的腾讯云产品、服务的种类、服务标准等应由您与腾讯云之间的商业合同约定，除非双方另有约定，否则，腾讯云对本文档内容不做任何明示或默示的承诺或保证。

【 联系我们 】

我们致力于为您提供个性化的售前购买咨询服务，及相应的技术售后服务，任何问题请联系 4009100100。

文档目录

产品简介

产品概述

相关概念

产品简介

产品概述

最近更新时间：2021-10-27 16:48:13

腾讯云集团账号管理是多账号管理服务。您可以用该服务创建集团组织，并通过邀请或创建的方式将您及您子公司的云账号统一加入到组织中进行管理。您可根据实际需求为账号设置财务管理策略、共享资源及管理日志等权限。这些功能能够更好地满足企业的预算、安全性和合规性需求。

本用户指南文档介绍腾讯云集团账号管理的关键概念，及说明如何使用该服务。

产品功能

腾讯云集团账号管理提供以下功能：

管理集团组织

您可以通过集团账号管理控制台创建并管理集团组织。在集团组织中，最多可以创建5层的部门节点。

集中管理腾讯云账号

您可以将您的现有账号纳入组织中，以便集中管理这些账号。您还可以邀请其他账号加入您的组织，或在组织中直接创建账号。

集中管理成员的财务信息

集团组织管理员可在集团组织中为成员账号设置财务管理策略。根据设置的策略，可在计费控制台切换当前身份，查看成员账号的费用信息及消费信息等。

成员资源共享

集团组织管理员可在集团组织中通过资源共享功能创建共享单元，当选择资源共享给指定成员后，成员可以在资源列表中查看和使用被共享的资源。

成员审计管理

集团组织管理员可以通过 [云审计控制台](#) 创建跟踪集，将所有成员的日志统一投递到对象存储 COS 或日志服务 CLS 中，审计成员操作。

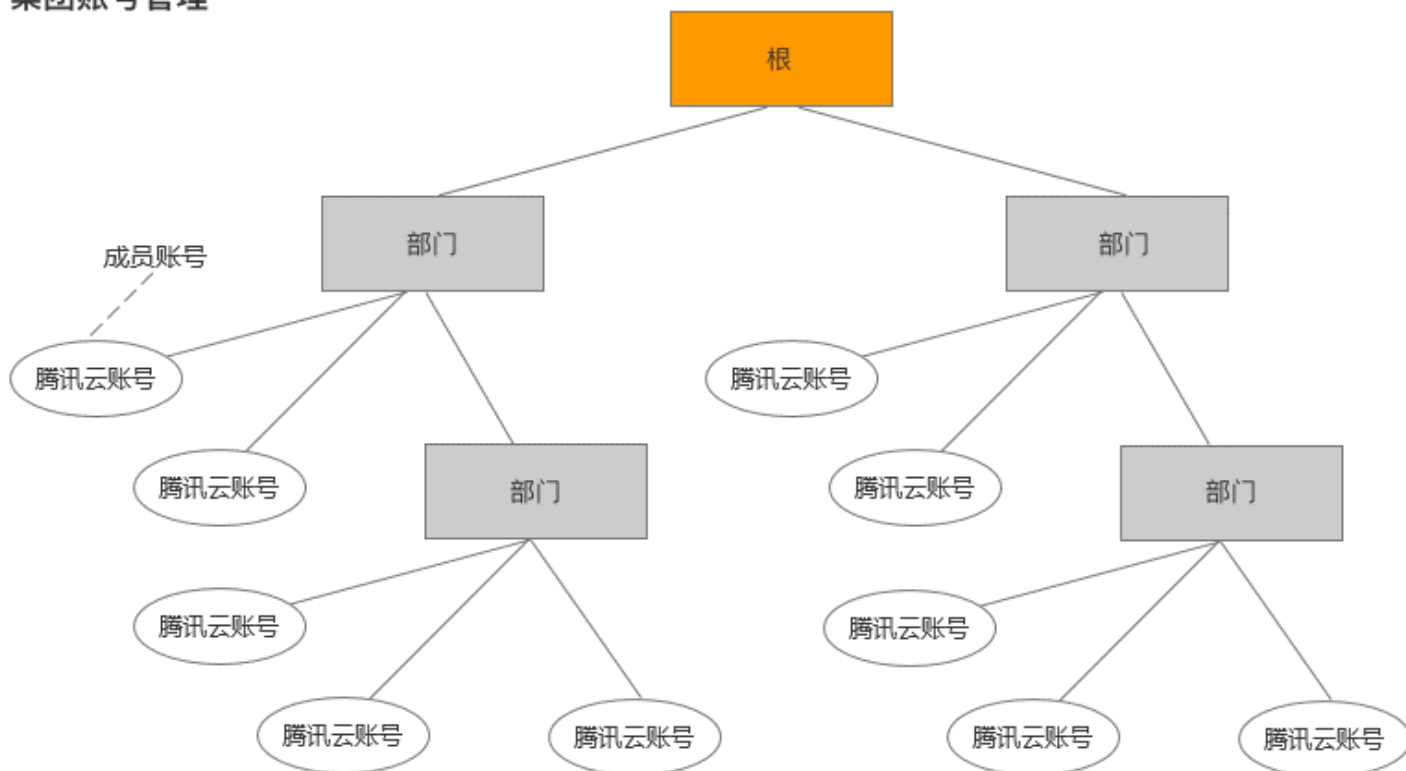
相关概念

最近更新时间：2021-07-15 17:50:13

本文介绍了腾讯云集团账号管理的主要概念，您可以通过以下内容快速获取相关信息。

下图为包含了10个账号的基本集团账号组织，账号在根下分为4个部门。请参考本文以下内容，了解图中项目的含义。

集团账号管理



根

组织中所有账号的父容器。

⚠ 注意：

目前仅支持组中包含一个根。当创建组织时，腾讯云集团账号管理会自动创建根。

组织

创建用于整合腾讯云账号的层级关系。

您可以通过 [腾讯云集团账号管理控制台](#) 集中查看和管理您组织内的所有账号。一个组织有一个管理账号以及零个或多个成员账号。您可以使用分层树状结构组织账号，根节点放在树顶部，部门嵌套在根节点下。每个账号都可以直接放在根节点中，也可以放在层次结构的其中一个部门中。

部门

根节点下用于存放账号的节点，部门中还可以包含其他部门。这使您能够创建类似于倒置树的层次结构，根节点位于顶部，部门分支向下延伸，结束于作为树叶的账号。

账号

包含您的腾讯云资源的标准腾讯云账号。

- **管理账号：**

组织的创建账号即为组织的管理账号，一个组织仅有一个管理账号。

- **成员账号：**

组织的其他账号称为成员账号。在组织中，管理员可以创建账号、邀请其他现有账号加入该组织、从组织中删除账号、管理邀请以及将策略应用到组织中的实体（根、部门或账号）。若一个账号已加入组织，则不能再加入其他组织。

邀请加入组织

邀请其他账号加入您的组织的过程。邀请仅支持由组织的主账号发出，并且可以扩展到与受邀账号相关联的账号ID。受邀账号接受邀请后，将成为组织中的成员账号。